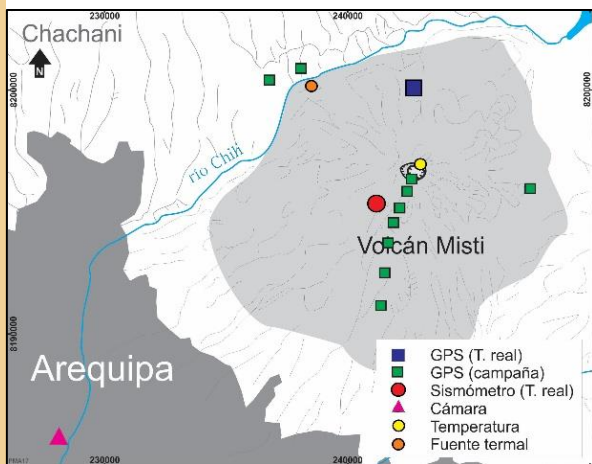


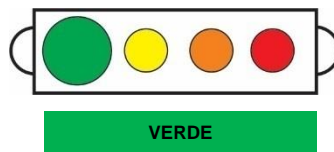
IMAGEN DE MONITOREO VISUAL EN TIEMPO REAL



RED DE MONITOREO EN TIEMPO REAL



NIVEL DE ALERTA



CONCLUSIONES

- Las emisiones no fueron visibles
- El volcán no presentó cambios estructurales significativos.

En general, el volcán Misti, presenta síntomas de actividad en niveles muy bajos, típicos de un volcán activo.

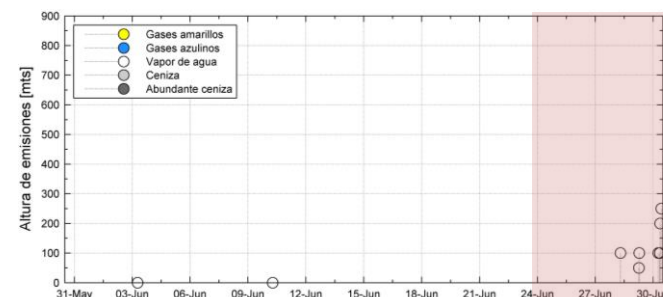
No se esperan cambios significativos en los próximos días.

RECOMENDACIONES

- Informarse permanentemente mediante los reportes emitidos por INGEMMET.
- Implementar acciones de prevención y mitigación ante un incremento de la actividad volcánica.
- Revisar el mapa de peligros por erupción volcánica del Misti.

PARÁMETROS DE MONITOREO

ALTURA EMISIONES



ACTIVIDAD SÍSMICA

