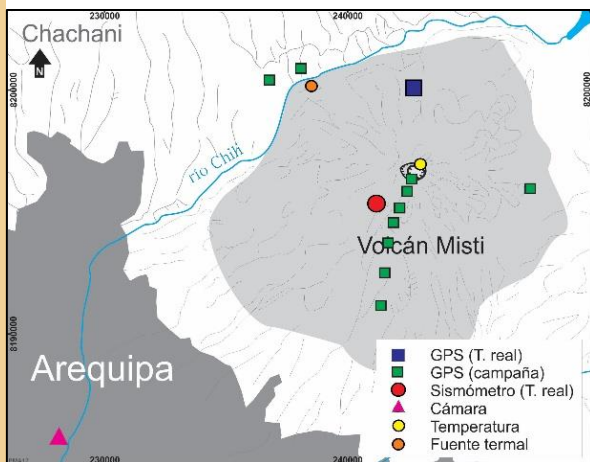


IMAGEN DE MONITOREO VISUAL EN TIEMPO REAL

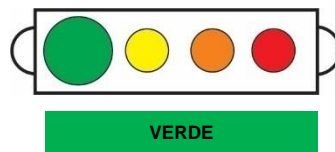


Imagen de monitoreo visual en tiempo real

RED DE MONITOREO EN TIEMPO REAL



NIVEL DE ALERTA



CONCLUSIONES

- Se registraron emisiones de gases y/o vapor de agua en la cima del volcán con alturas de hasta 100 m.
- Presenta niveles bajos de actividad sísmica, a razón de 5 sismos volcánicos por día.
- El volcán no presentó cambios estructurales significativos.

En general, el volcán Misti, presenta síntomas de actividad en niveles muy bajos, típicos de un volcán activo.

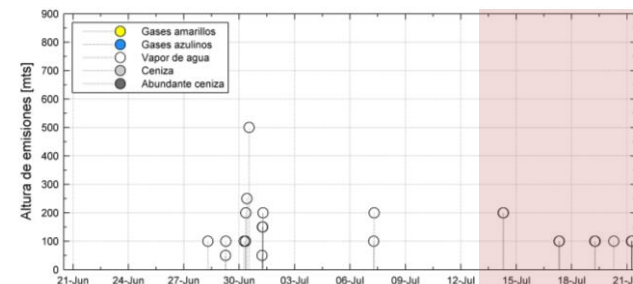
No se esperan cambios significativos en los próximos días.

RECOMENDACIONES

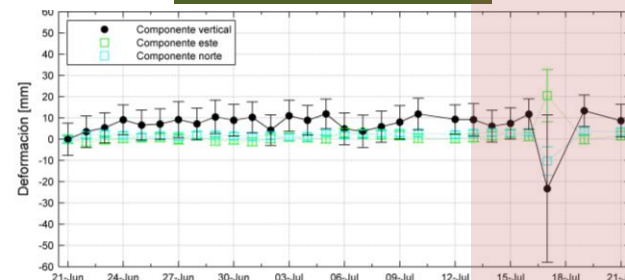
- Informarse permanentemente mediante los reportes emitidos por INGEMMET.
- Implementar acciones de prevención y mitigación ante un incremento de la actividad volcánica.
- Revisar el mapa de peligros por erupción volcánica del Misti.

PARÁMETROS DE MONITOREO

ALTURA EMISIONES



DEFORMACIÓN



SISMICIDAD VOLCÁNICA

