

REPORTE SEMANAL DE LA ACTIVIDAD DEL VOLCÁN MISTI

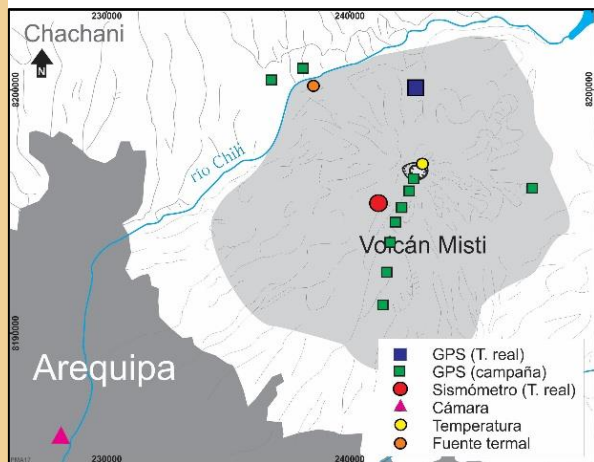
RSMST-36-2019/DGAR-INGEMMET Semanal: del 2 al 8 de septiembre del 2019

IMAGEN DE MONITOREO VISUAL EN TIEMPO REAL

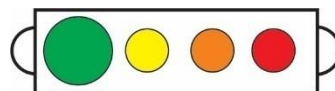
Volcán Misti/INGEMMET-OVI 03/09/2019 06:15:41



RED DE MONITOREO EN TIEMPO REAL



NIVEL DE ALERTA



VERDE

CONCLUSIONES

- Se registraron emisiones de gases menores a los 100 metros sobre el cráter del volcán.
- No se registraron cambios estructurales significativos.

En general, el volcán Misti, presenta síntomas de actividad en niveles muy bajos, típicos de un volcán activo.

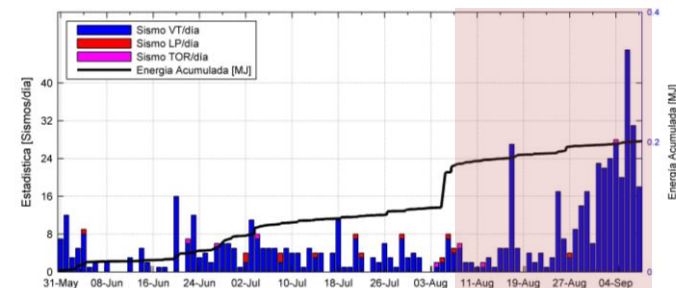
No se esperan cambios significativos en los próximos días.

RECOMENDACIONES

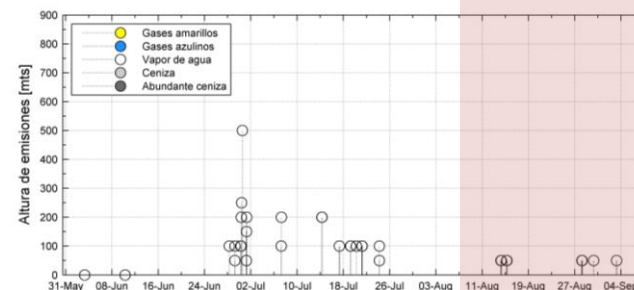
- Informarse permanentemente mediante los reportes emitidos por INGEMMET.
- Implementar acciones de prevención y mitigación ante un incremento de la actividad volcánica.
- Revisar el mapa de peligros por erupción volcánica del Misti.

PARÁMETROS DE MONITOREO

SISMICIDAD VOLCÁNICA



ALTURA EMISIONES



DEFORMACIÓN

