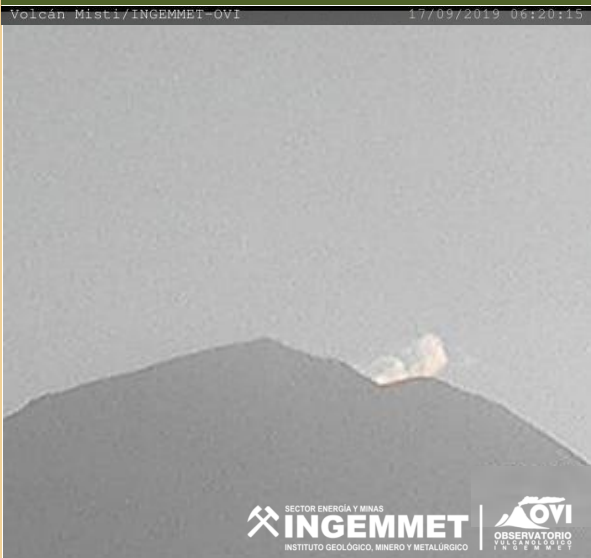


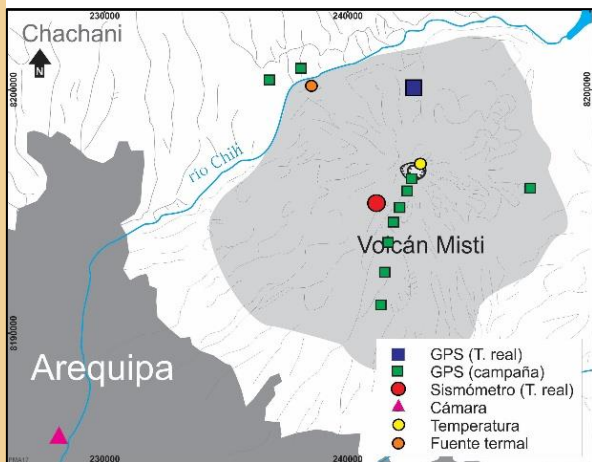
REPORTE SEMANAL DE LA ACTIVIDAD DEL VOLCÁN MISTI

RSMST-38-2019/DGAR-INGEMMET Semanal: del 16 al 22 de septiembre del 2019

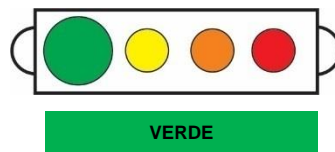
IMAGEN DE MONITOREO VISUAL EN TIEMPO REAL



RED DE MONITOREO EN TIEMPO REAL



NIVEL DE ALERTA



CONCLUSIONES

- Se registraron emisiones de gases menores a los 200 metros sobre el cráter del volcán.
- No se registraron cambios estructurales significativos.

En general, el volcán Misti, presenta síntomas de actividad en niveles bajos, típicos de un volcán activo.

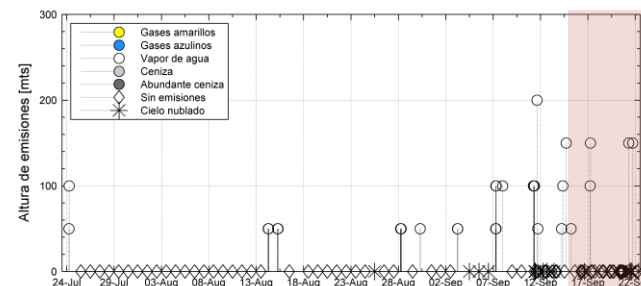
No se esperan cambios significativos en los próximos días.

RECOMENDACIONES

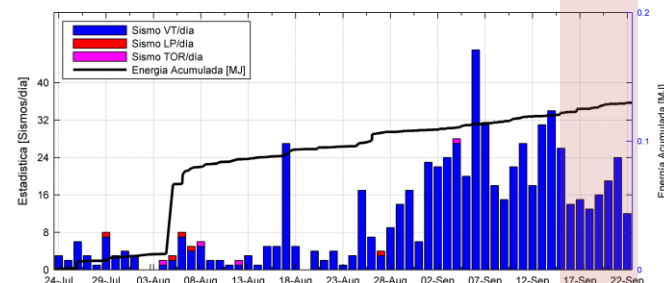
- Informarse permanentemente mediante los reportes emitidos por INGEMMET.
- Implementar acciones de prevención y mitigación ante un incremento de la actividad volcánica.
- Revisar el mapa de peligros por erupción volcánica del Misti.

PARÁMETROS DE MONITOREO

ALTURA EMISIONES



SISMICIDAD VOLCÁNICA



DEFORMACIÓN

