

## IMAGEN DE MONITOREO VISUAL EN TIEMPO REAL

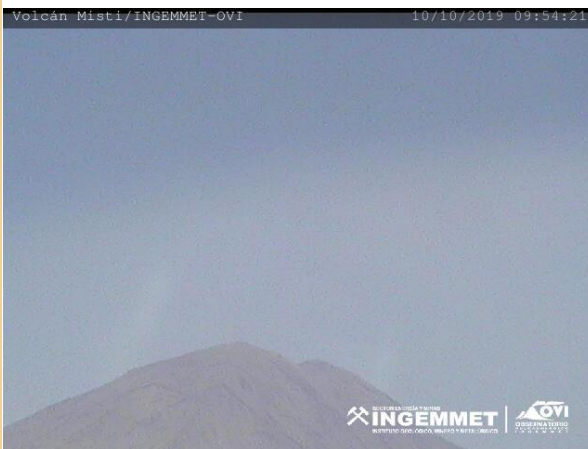
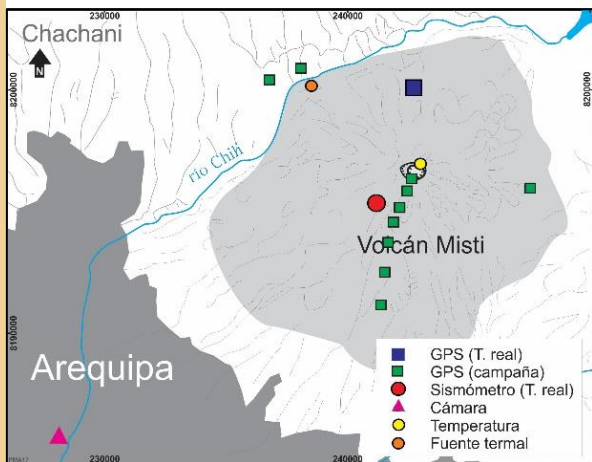
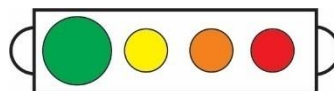


Imagen de monitoreo visual en tiempo real

## RED DE MONITOREO EN TIEMPO REAL



## NIVEL DE ALERTA



VERDE

## CONCLUSIONES

- No se registraron emisiones de gases en el cráter del volcán.
- No se registraron cambios estructurales significativos.

***En general, el volcán Misti, presenta síntomas de actividad en niveles bajos, típicos de un volcán activo.***

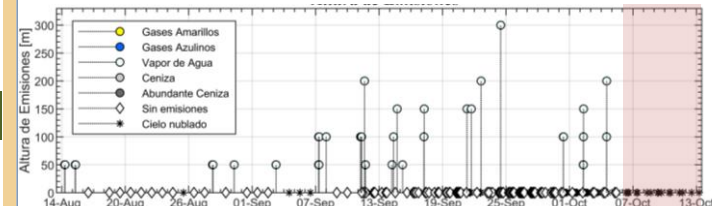
***No se esperan cambios significativos en los próximos días.***

## RECOMENDACIONES

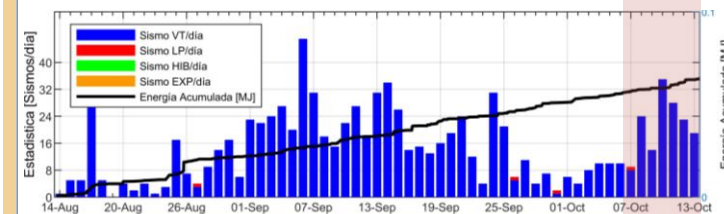
- Mantener la alerta de actividad volcánica en verde.
- Informarse permanentemente mediante los reportes de monitoreo volcánico.
- Implementar acciones de prevención y mitigación ante un incremento de la actividad volcánica.
- Revisar el mapa de peligros por erupción volcánica del Misti.

## PARÁMETROS DE MONITOREO

### ALTURA EMISIONES



### SISMICIDAD VOLCÁNICA



### DEFORMACIÓN

