

# REPORTE SEMANAL DE LA ACTIVIDAD DEL VOLCÁN MISTI

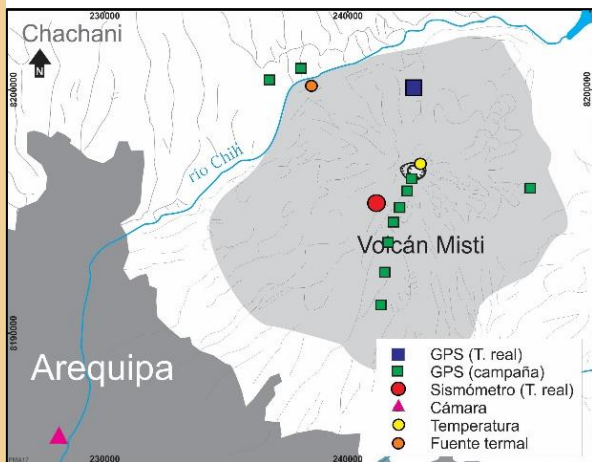
RSMST-42-2019/DGAR-INGEMMET Semanal: del 14 al 20 de octubre del 2019

## IMAGEN DE MONITOREO VISUAL EN TIEMPO REAL

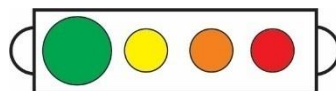


Imagen de monitoreo visual en tiempo real

## RED DE MONITOREO EN TIEMPO REAL



## NIVEL DE ALERTA



VERDE

## CONCLUSIONES

- Se observaron emisiones blancas, las que alcanzaron una altura aproximada de 600 m sobre el cráter del volcán.
- No se registraron cambios estructurales significativos.

**En general, el volcán Misti, presenta síntomas de actividad en niveles bajos, típicos de un volcán activo.**

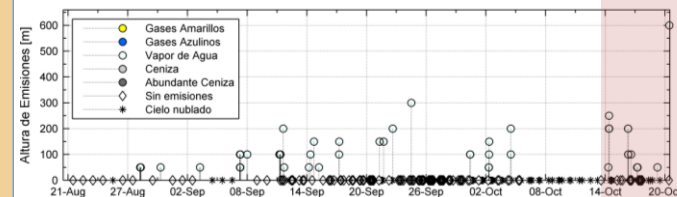
**No se esperan cambios significativos en los próximos días.**

## RECOMENDACIONES

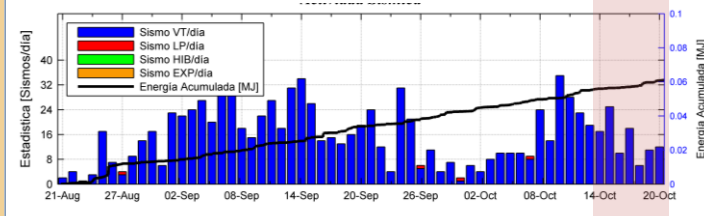
- Mantener la alerta de actividad volcánica en verde.
- Informarse permanentemente mediante los reportes de monitoreo volcánico.
- Implementar acciones de prevención y mitigación ante un incremento de la actividad volcánica.
- Revisar el mapa de peligros por erupción volcánica del Misti.

## PARÁMETROS DE MONITOREO

### ALTURA EMISIONES



### SISMICIDAD VOLCÁNICA



### DEFORMACIÓN

