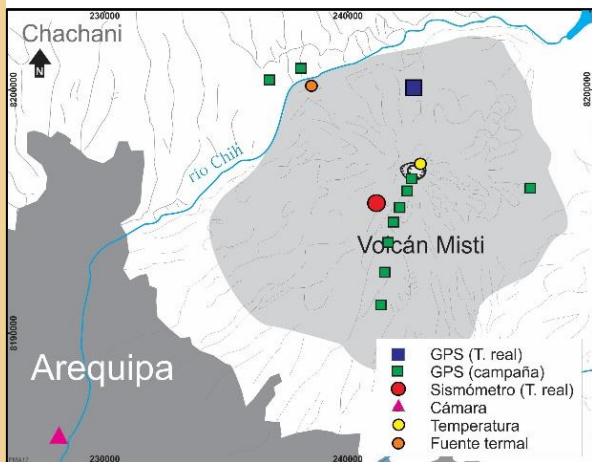


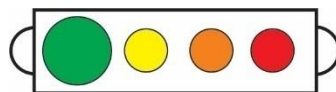
IMAGEN DE MONITOREO VISUAL EN TIEMPO REAL



RED DE MONITOREO EN TIEMPO REAL



NIVEL DE ALERTA



VERDE

CONCLUSIONES

- Se observaron emisiones blancas, las que alcanzaron una altura aproximada de 300 m sobre el cráter del volcán.
- No se registraron cambios estructurales significativos.

En general, el volcán Misti, presenta niveles bajos de actividad, típicos de un volcán activo.

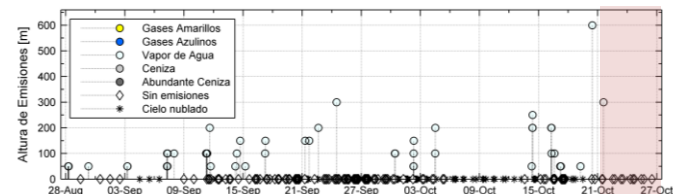
No se esperan cambios significativos en los próximos días.

RECOMENDACIONES

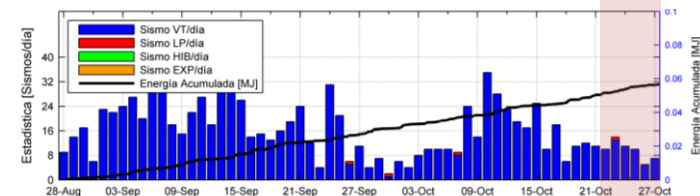
- Mantener la alerta de actividad volcánica en verde.
- Informarse permanentemente mediante los reportes de monitoreo volcánico.
- Implementar acciones de prevención y mitigación ante un incremento de la actividad volcánica.
- Revisar el mapa de peligros por erupción volcánica del Misti.

PARÁMETROS DE MONITOREO

ALTURA EMISIONES



SISMICIDAD VOLCÁNICA



DEFORMACIÓN

