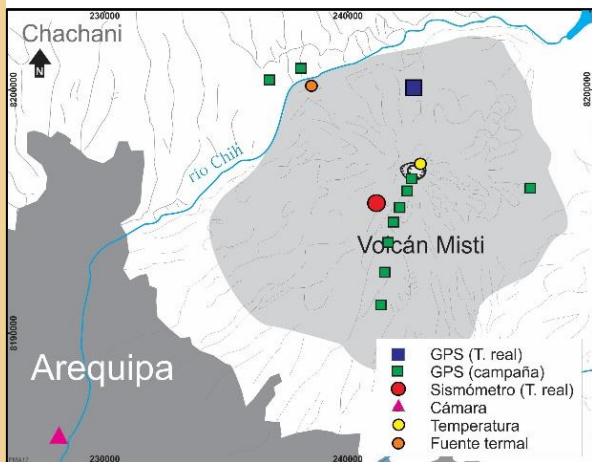


IMAGEN DE MONITOREO VISUAL EN TIEMPO REAL

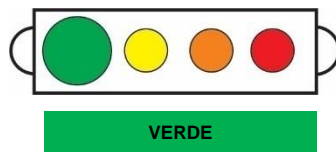


Imagen de monitoreo visual en tiempo real

RED DE MONITOREO EN TIEMPO REAL



NIVEL DE ALERTA



CONCLUSIONES

- Se registraron emisiones de gases menores a los 200 metros sobre el cráter del volcán.
- No se registraron cambios estructurales significativos.

En general, el volcán Misti, presenta síntomas de actividad en niveles bajos, típicos de un volcán activo.

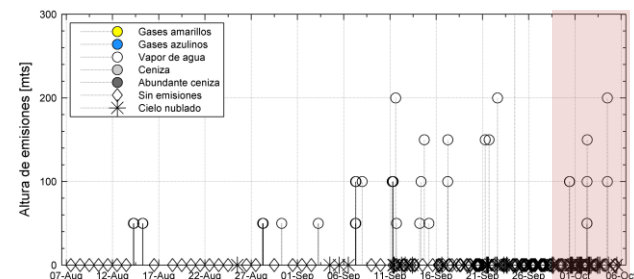
No se esperan cambios significativos en los próximos días.

RECOMENDACIONES

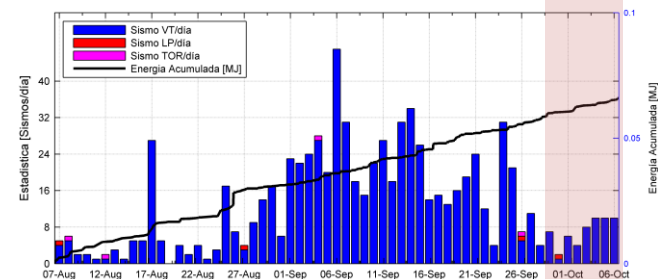
- Informarse permanentemente mediante los reportes de monitoreo volcánico.
- Implementar acciones de prevención y mitigación ante un incremento de la actividad volcánica.
- Revisar el mapa de peligros por erupción volcánica del Misti.

PARÁMETROS DE MONITOREO

ALTA EMISIONES



SISMICIDAD VOLCÁNICA



DEFORMACIÓN

