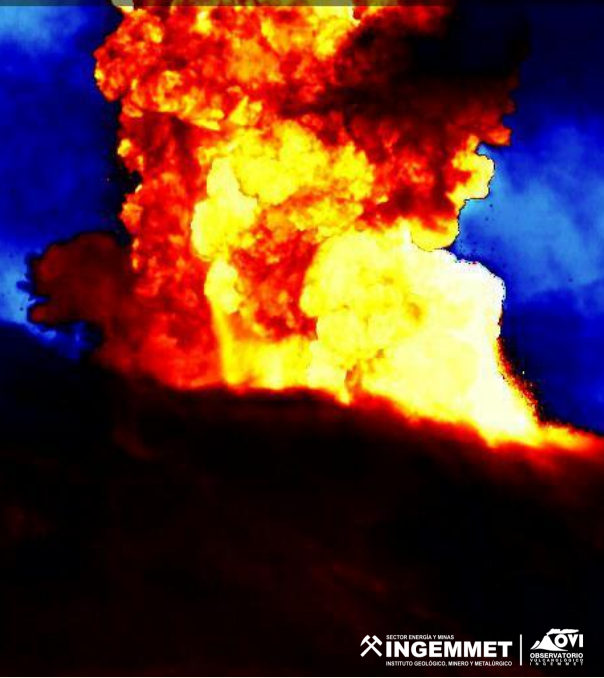


IMAGEN DE MONITOREO VISUAL EN TIEMPO REAL

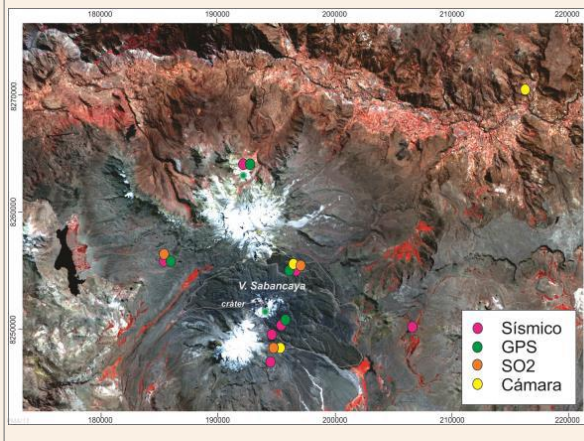
Volcán Sabancaya/INGEMMET-OVI 15/09/2019 02:54:39



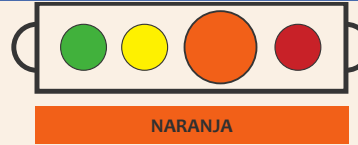
SECTOR ENERGÍA Y MINAS
INGEMMET
INSTITUTO GEOLÓGICO, MINERO Y METALÚRGICO

OVI
OBSERVATORIO
VOLCÁNICO
INGEMMET

RED DE MONITOREO EN TIEMPO REAL



NIVEL DE ALERTA



CONCLUSIONES

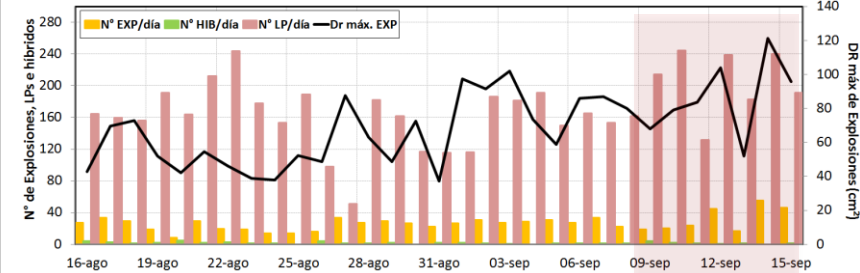
- Se registró un promedio de 32 explosiones/día. Continúa predominando la actividad asociada al movimiento de fluidos (Largo Periodo). Así mismo, los sismos asociados al ascenso de magma (Híbridos) se mantienen muy bajos en número y energía.
- Las columnas eruptivas de gases y cenizas alcanzaron los 2,500 m sobre el cráter. La dispersión de este material se produjo en un radio aproximado de 20 km, en dirección: este y sureste.
- La líneas base entre la estación SBSE y SBHO, continua registrando deformación, debido a una fuente magmática profunda.
- El flujo del gas volcánico (SO₂), registró el 13 de septiembre, un valor máximo de 8,700 toneladas/día, valor considerado como grande.
- Se registró 9 anomalías térmicas de acuerdo al sistema MIROVA, con un valor entre 1 y 25 MW de VRP (Potencia Volcánica Irradiada).

La actividad eruptiva mantiene niveles moderados, podría incrementarse en los próximos días, se infiere que el aporte magmático continúa en niveles bajos.

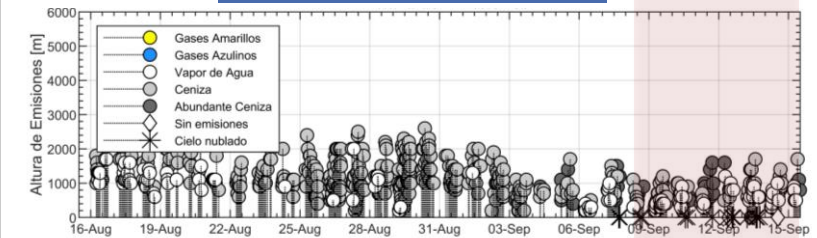
RECOMENDACIONES

- Informarse permanentemente de la situación del volcán.
- No acercarse a un radio menor de 12 km del cráter.
- En caso de caída de ceniza, cubrirse la nariz y boca con paños húmedos o mascarillas.
- Limpiarse los ojos y refrescarse la garganta con abundante agua pura.
- Mantener cerradas las puertas y ventanas de las viviendas.
- Implementar acciones de prevención y mitigación ante un incremento de la actividad volcánica.

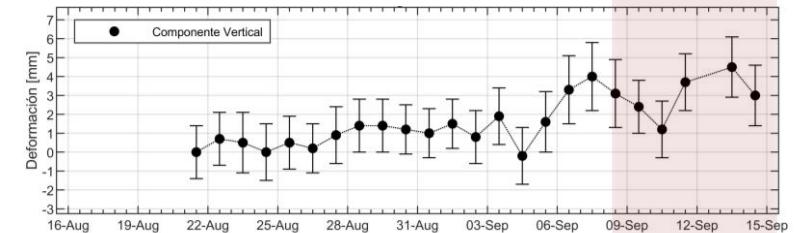
ACTIVIDAD SÍSMICA



ALTA EMISIONES



DEFORMACIÓN



EMISIÓN DE SO₂

