

REPORTE SEMANAL DE LA ACTIVIDAD DEL VOLCÁN MISTI

RSMST-44-2019/DGAR-INGEMMET Semanal: del 28 de octubre al 3 de noviembre del 2019

IMAGEN DE MONITOREO VISUAL EN TIEMPO REAL

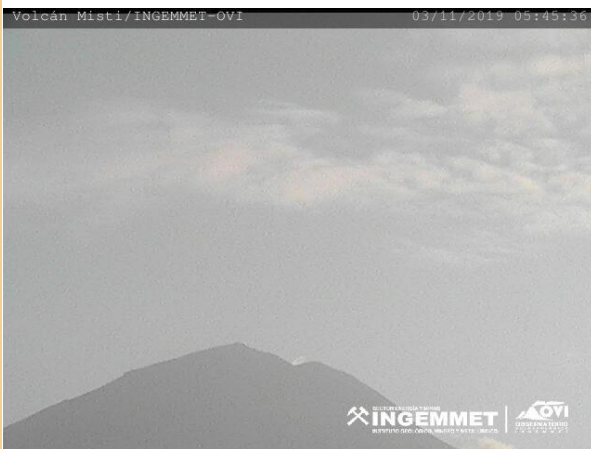
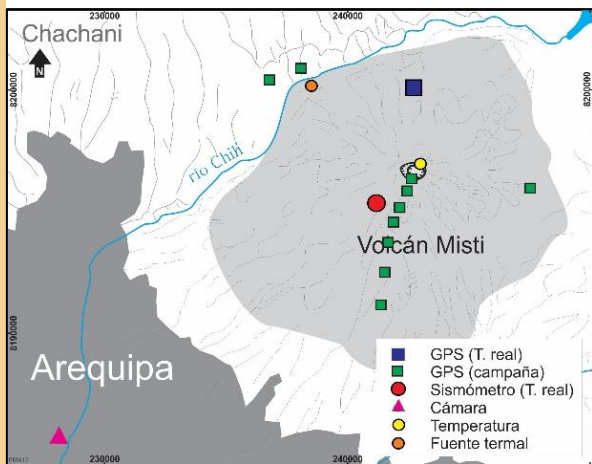
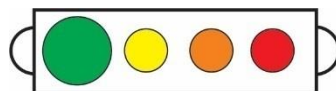


Imagen de monitoreo visual en tiempo real

RED DE MONITOREO EN TIEMPO REAL



NIVEL DE ALERTA



VERDE

CONCLUSIONES

- Se observaron emisiones blancas, las que alcanzaron una altura aproximada de 200 m sobre el cráter del volcán.
- No se registraron cambios estructurales significativos.

En general, el volcán Misti, presenta síntomas de actividad en niveles bajos, típicos de un volcán activo.

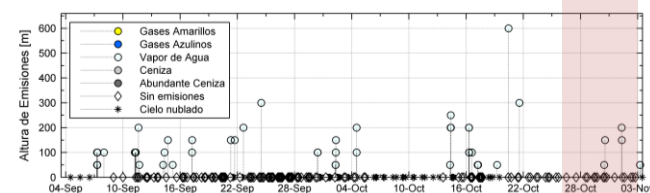
No se esperan cambios significativos en los próximos días.

RECOMENDACIONES

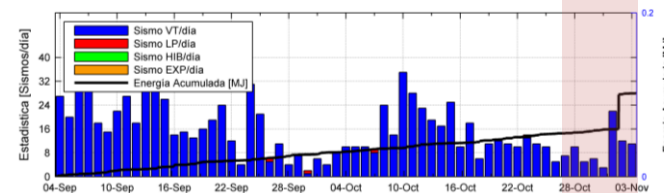
- Mantener la alerta de actividad volcánica en verde.
- Informarse permanentemente mediante los reportes de monitoreo volcánico.
- Implementar acciones de prevención y mitigación ante un incremento de la actividad volcánica.
- Revisar el mapa de peligros por erupción volcánica del Misti.

PARÁMETROS DE MONITOREO

ALTURA EMISIONES



SISMICIDAD VOLCÁNICA



DEFORMACIÓN

