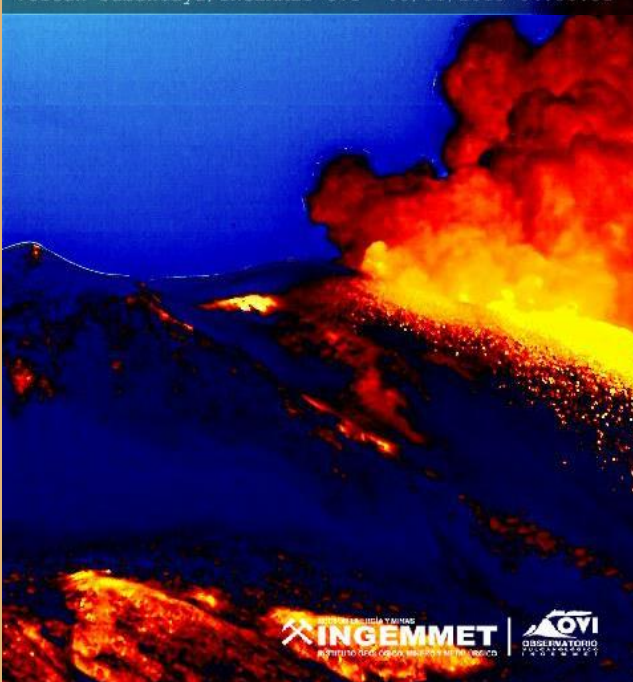
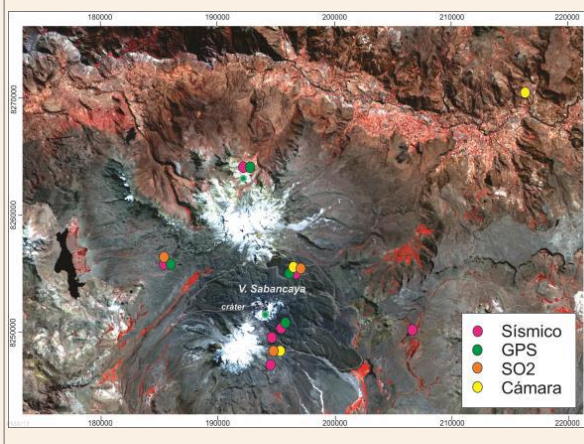


## IMAGEN MONITOREO CON DRONES

Volcán Sabancaya/INGEMMET-OVI 03/11/2019 04:58:31



## RED DE MONITOREO EN TIEMPO REAL



## NIVEL DE ALERTA



## CONCLUSIONES

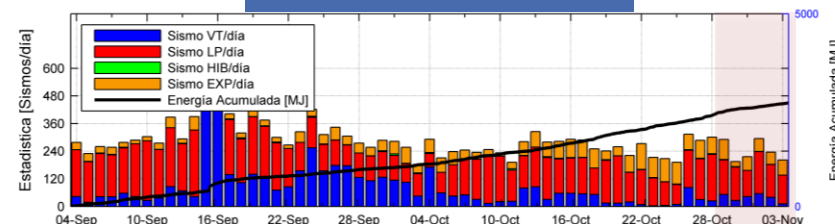
- El domo de lava del cráter, continúa creciendo. Se produjeron emisión de fragmentos incandescentes en dirección norte.
- Se registró un promedio de 59 explosiones/día. Continúa predominando la actividad asociada al fracturamiento de rocas (Volcano Tectónico) y movimiento de fluidos (Largo Periodo). Los sismos asociados al ascenso de magma (Híbridos) se mantienen muy bajos en número y energía.
- Las columnas eruptivas de gases y cenizas alcanzaron los 2600 m sobre el cráter. La dispersión de este material se produjo en un radio aproximado de 30 km, en dirección: oeste y suroeste principalmente. Se reportó caída de ceniza en Huambo y Lluta.
- La deformación en el volcán evidencia estabilidad con leve tendencia a presurización de la cámara magmática principal.
- El flujo del gas volcánico (SO<sub>2</sub>), registró el 31 de octubre, un valor máximo de 3100 toneladas/día, valor considerado como grande.

**La actividad eruptiva se mantiene, el crecimiento del domo continúa.**

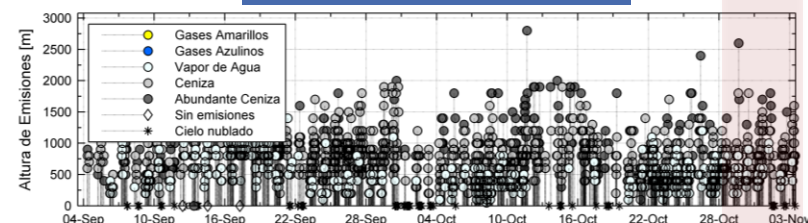
## RECOMENDACIONES

- Mantener el nivel de alerta de actividad en Naranja.
- Informarse permanentemente de la situación del volcán.
- No acercarse a un radio menor de 10 km del cráter.
- En caso de caída de ceniza, cubrirse la nariz y boca con paños húmedos o mascarillas.
- Limpiarse los ojos y refrescarse la garganta con abundante agua pura.
- Mantener cerradas las puertas y ventanas de las viviendas.
- Implementar acciones de prevención y mitigación ante un incremento de la actividad volcánica.

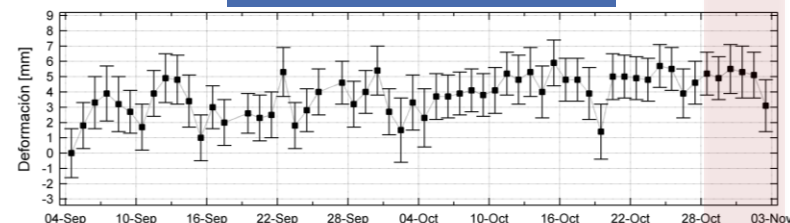
## ACTIVIDAD SÍSMICA



## ALTURA EMISIONES



## DEFORMACIÓN



## EMISIÓN DE SO<sub>2</sub>

