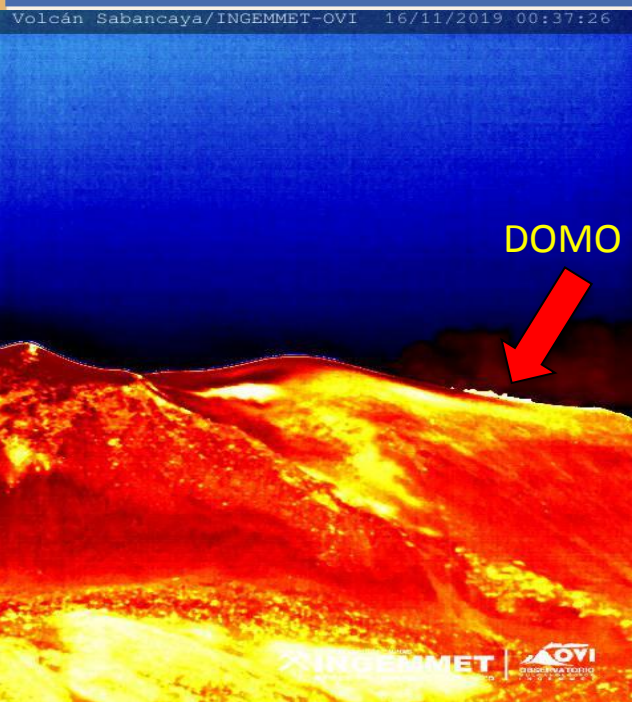
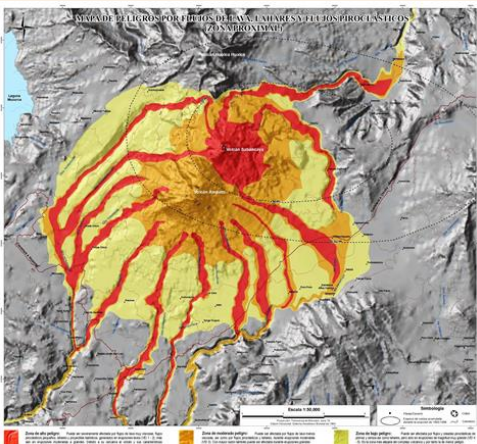


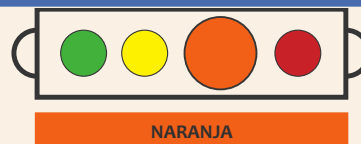
## IMAGEN DE MONITOREO



## MAPA DE PELIGROS DEL SABANCAYA



## NIVEL DE ALERTA



## CONCLUSIONES

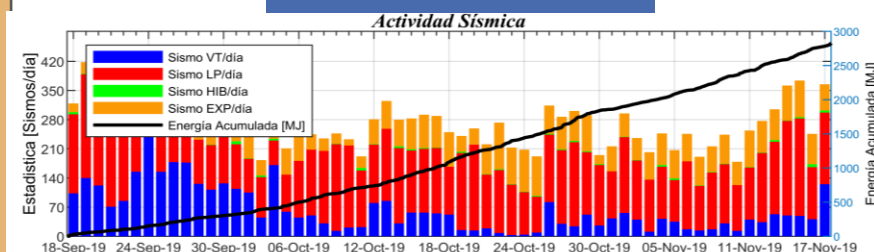
- El domo de lava del cráter continúa creciendo. Se produjeron emisiones de fragmentos incandescentes en dirección norte.
- Se registró un promedio de 78 explosiones/día. Continúa predominando la actividad sísmica asociada al movimiento de fluidos. Por otra parte, los microsismos asociados al ascenso de magma (Híbridos) se mantienen muy bajos en número y energía.
- Las columnas eruptivas de gases y cenizas alcanzaron los 1900 m sobre el cráter. La dispersión de este material se produjo en un radio aproximado de 20 km, en dirección: sureste principalmente.
- La deformación en el volcán evidencia despresurización de la cámara magmática principal.
- El flujo del gas volcánico ( $\text{SO}_2$ ), registró el 14 de noviembre, un valor máximo de 1740 toneladas/día, valor considerado como mediano.

***La actividad eruptiva se mantiene, el crecimiento del domo continúa.***

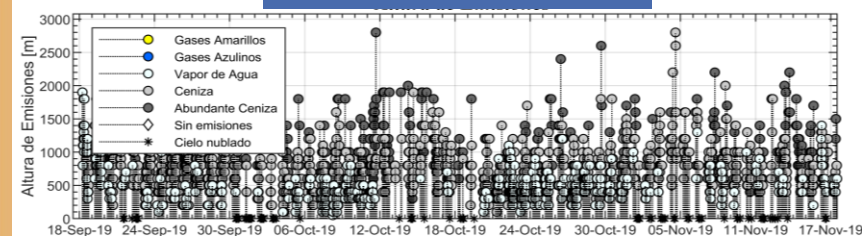
## RECOMENDACIONES

- Mantener el nivel de alerta de actividad en Naranja.
- Informarse permanentemente de la situación del volcán.
- No acercarse a un radio menor de 12 km del cráter.
- En caso de caída de ceniza, cubrirse la nariz y boca con paños húmedos o mascarillas. Limpiarse los ojos y refrescarse la garganta con abundante agua pura.
- Mantener cerradas las puertas y ventanas de las viviendas.
- Implementar acciones de prevención y mitigación ante un incremento de la actividad volcánica.

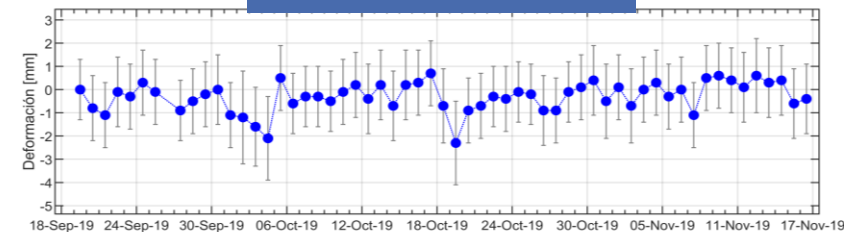
## ACTIVIDAD SÍSMICA



## ALTURA EMISIONES



## DEFORMACIÓN



## EMISIÓN DE $\text{SO}_2$

