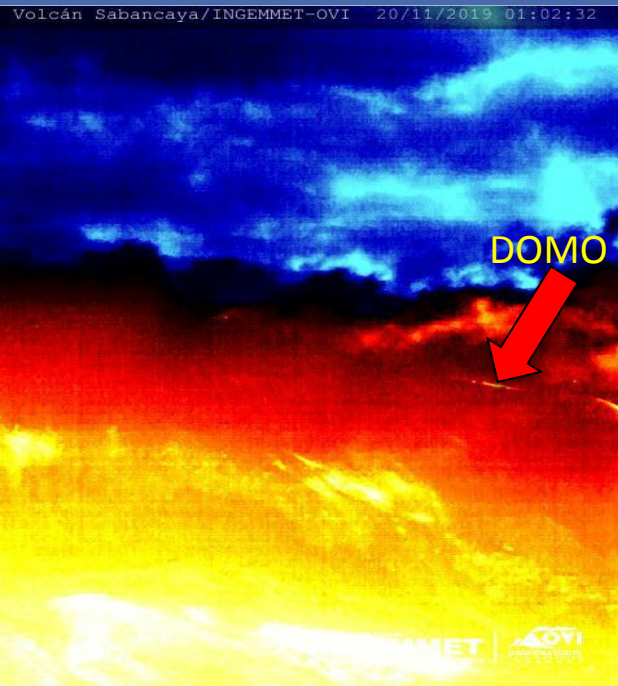
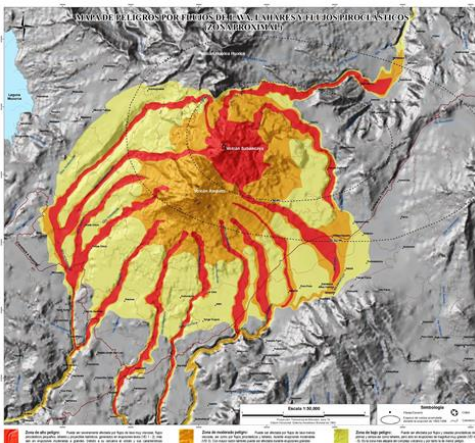


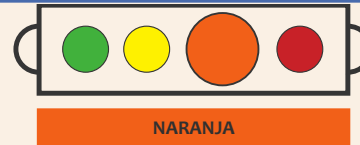
IMAGEN DE MONITOREO



MAPA DE PELIGROS DEL SABANCAYA



NIVEL DE ALERTA



CONCLUSIONES

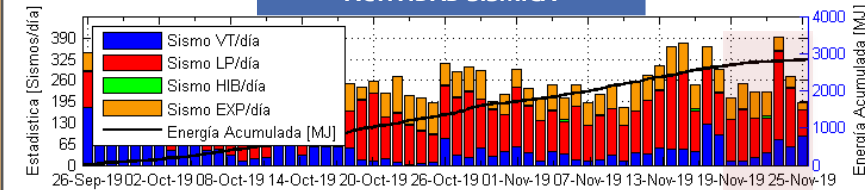
- Continúa el crecimiento del DOMO de lava. Se produjeron emisiones de fragmentos incandescentes en dirección norte.
- Se registró un promedio de 62 explosiones/día. Predominó la sismicidad asociada al movimiento de fluidos (*largo periodo*), seguida en menor cantidad por sismos asociados al fracturamiento de rocas (*volcano - tectónicos*). Por otra parte, los sismos asociados al ascenso de magma (híbridos) se mantienen muy bajos en número y energía.
- Las columnas eruptivas de gases y cenizas alcanzaron los 2,200 m sobre el cráter. La dispersión de este material se produjo en un radio aproximado de 20 km, en dirección SO y NO principalmente.
- La deformación volcánica durante la última semana, se ha observado un periodo de estabilidad, asociado a una disminución en la tasa de intrusión magmática desde la fuente principal.
- El flujo del gas volcánico (SO_2), registró el 21 de noviembre, un valor máximo de 2,081 Tn/día, valor considerado como alto.

La actividad eruptiva se mantiene, el crecimiento del domo continúa.

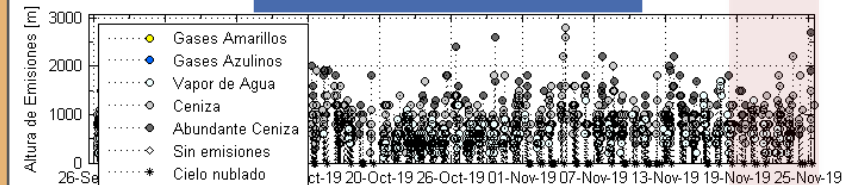
RECOMENDACIONES

- Mantener el nivel de alerta de actividad en Naranja.
- Informarse permanentemente de la situación del volcán.
- No acercarse a un radio menor de 12 km del cráter.
- En caso de caída de ceniza, cubrirse la nariz y boca con paños húmedos o mascarillas. Limpiarse los ojos y refrescarse la garganta con abundante agua pura.
- Mantener cerradas las puertas y ventanas de las viviendas.
- Implementar acciones de prevención y mitigación ante un incremento de la actividad volcánica.

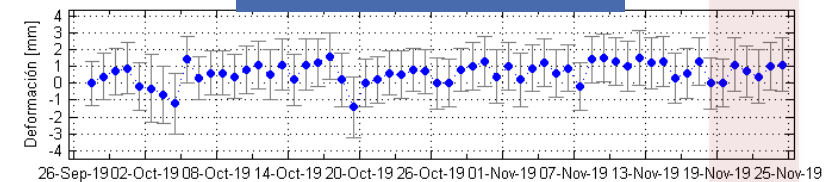
ACTIVIDAD SÍSMICA



ALTURA EMISIONES



DEFORMACIÓN



EMISIÓN DE SO_2

