

# REPORTE SEMANAL DE LA ACTIVIDAD DEL VOLCÁN UBINAS

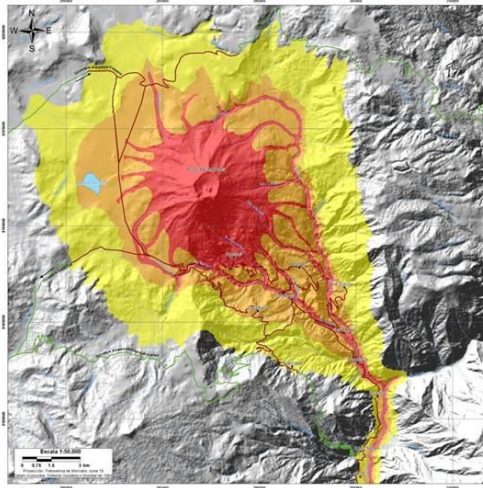
RSUBN-46-2019/DGAR-INGEMMET Semanal: del 11 al 17 de noviembre del 2019

## IMAGEN DE MONITOREO VISUAL EN TIEMPO REAL

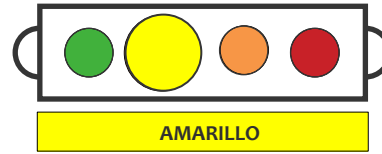
Volcán Ubinas/INGEMMET-OVI 17/11/2019 16:43:34



MAPA DE PELIGROS



## NIVEL DE ALERTA



## CONCLUSIONES

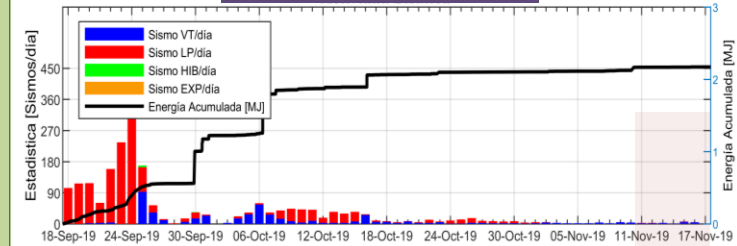
- Se observó emisiones blancas muy leves con altura de aproximadamente 300 metros sobre el cráter, con dirección predominante al noroeste. No se observaron emisiones con ceniza.
- El mayor flujo del gas volcánico ( $\text{SO}_2$ ) se registró el 15 de noviembre, con 750 Toneladas/día, valor considerado como bajo.
- Las mediciones de deformación del edificio volcánico realizadas con GPS robotizados, no presenta cambios significativos.
- Se han observado pequeños deslizamientos de roca y tierra en el flanco SE del volcán (Río Volcanmayo).
- La actividad micro-sísmica, no presenta cambios significativos.

**El volcán Ubinas, presenta actividad eruptiva baja. No se esperan cambios significativos en los próximos días.**

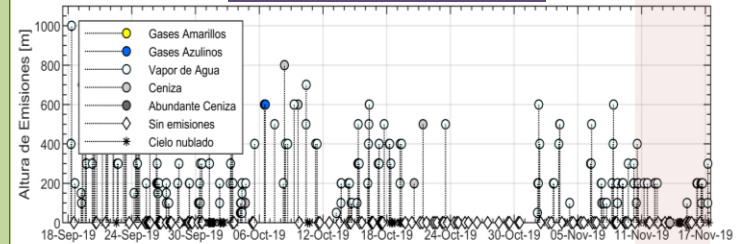
## RECOMENDACIONES

- Mantener la alerta de actividad volcánica en color amarillo.
- Informarse permanentemente de la situación del volcán.
- No acercarse en un radio menor a 4 km del cráter.
- No exponerse a la ceniza volcánica. De no poder evitarlo cubrirse la nariz y boca con paños húmedos o mascarilla, limpiarse los ojos y refrescar la garganta con abundante agua pura.
- Seguir las recomendaciones de las autoridades.

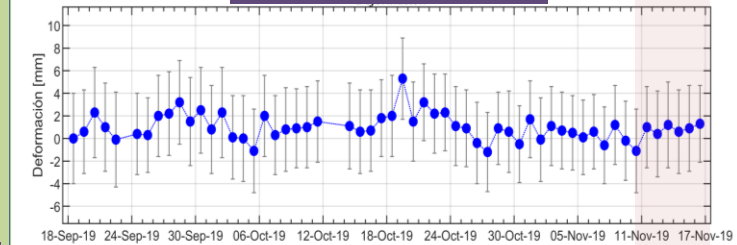
## ACTIVIDAD SÍSMICA



## ALTURA EMISIONES



## DEFORMACIÓN



## EMISIÓN de $\text{SO}_2$

