

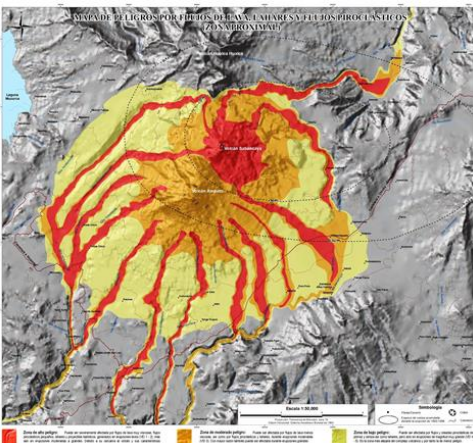
IMAGEN DE MONITOREO

Volcán Sabancaya-SHUA/INGEMMET-OVI 05/12/2019 06:01:36

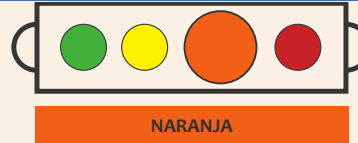


INGEMMET OVI
OBSERVATORIO VULCANOLÓGICO

MAPA DE PELIGROS DEL SABANCAYA



NIVEL DE ALERTA



CONCLUSIONES

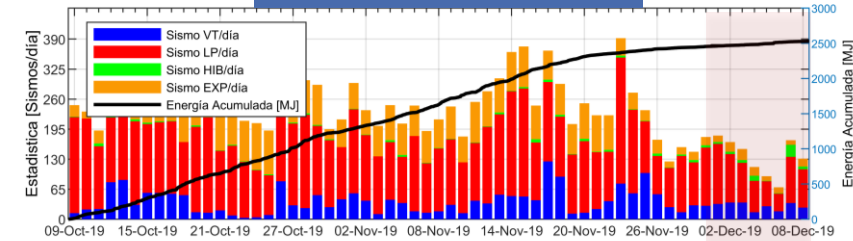
- El domo de lava del cráter, continúa creciendo.
- Se registró un promedio de 16 explosiones/día. Continúa predominando la actividad asociada al fracturamiento de rocas (VT) y movimiento de fluidos (LP). Los sismos asociados al ascenso de magma (HIB) se mantienen muy bajos en número y energía.
- Las columnas eruptivas de gases y cenizas alcanzaron los 3000 m sobre el cráter. La dispersión de este material se produjo en un radio aproximado de 30 km, en dirección: noroeste principalmente. Se reportó caída de ceniza en los poblados de Pinchollo, Madrigal, Lari, Maca, Achoma, Coporaque, Yanque y Chivay.
- La deformación en el volcán evidencia un incremento (inflación del volcán), asociado a una fuente magmática superficial.
- El flujo del gas volcánico (SO_2), registró el 3 de diciembre, un valor máximo de 3700 toneladas/día, valor considerado como grande.

La actividad eruptiva se mantiene con emisiones de ceniza, el crecimiento del domo continúa.

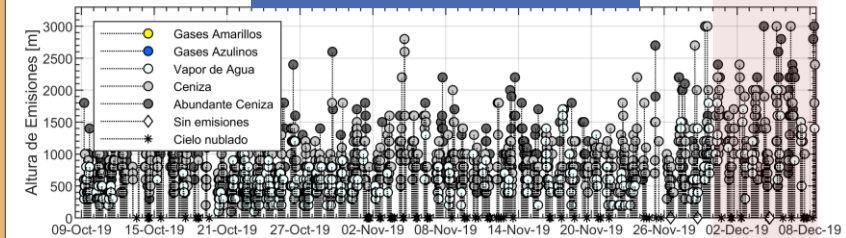
RECOMENDACIONES

- Mantener el nivel de alerta de actividad en Naranja.
- Informarse permanentemente de la situación del volcán.
- No acercarse a un radio menor de 10 km del cráter.
- En caso de caída de ceniza, cubrirse la nariz y boca con paños húmedos o mascarillas.
- Limpiarse los ojos y refrescarse la garganta con abundante agua pura.
- Mantener cerradas las puertas y ventanas de las viviendas.
- Implementar acciones de prevención y mitigación ante un incremento de la actividad volcánica.

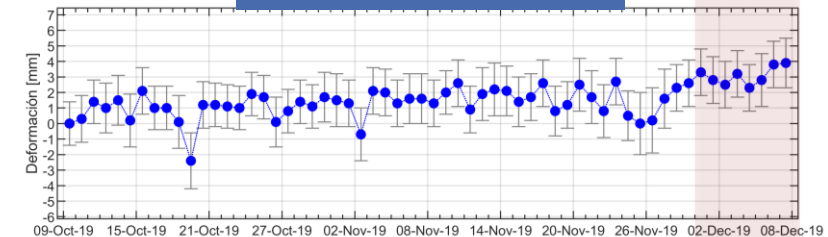
ACTIVIDAD SÍSMICA



ALTURA EMISIONES



DEFORMACIÓN



EMISIÓN DE SO_2

