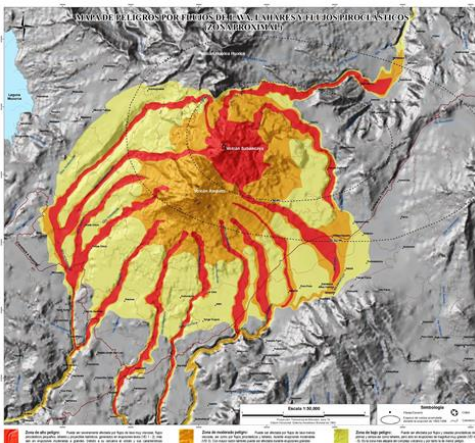


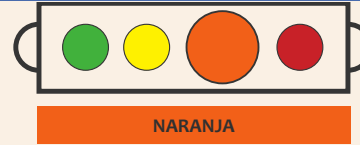
IMAGEN DE MONITOREO



MAPA DE PELIGROS DEL SABANCAYA



NIVEL DE ALERTA



CONCLUSIONES

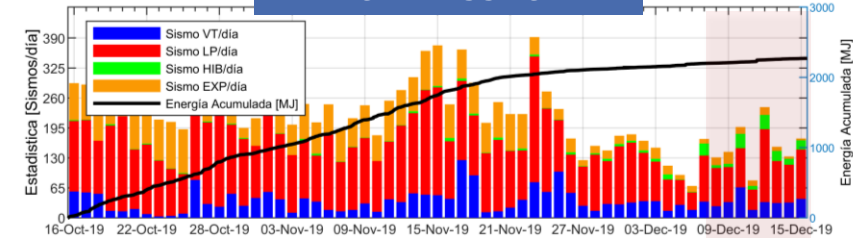
- Se produjeron 6 flujos piroclásticos el 10 de diciembre.
- Se registró un promedio de 13 explosiones/día, se registró actividad tremórica asociada a emisiones continuas de gases y ceniza. Continúa la actividad sísmica asociada al movimiento de fluidos (LP), seguida por sismos asociados al fracturamiento de rocas (VT). Se ha registrado también un incremento en los sismos asociados al ascenso de magma (HIB).
- Las columnas eruptivas de gases y cenizas alcanzaron los 2900 m sobre el cráter. La dispersión de este material se produjo en un radio aproximado de 30 km, en dirección: noroeste principalmente. reportó caída de ceniza en los poblados de Huambo y Cabanaconde.
- La deformación en el volcán evidencia un incremento (inflación del volcán), asociado a una fuente magmática profunda.
- El flujo del gas volcánico (SO_2), registró el 15 de diciembre, un valor máximo de 4300 toneladas/día, valor considerado como grande.

La actividad eruptiva se mantiene con emisiones de ceniza, el crecimiento del domo continúa.

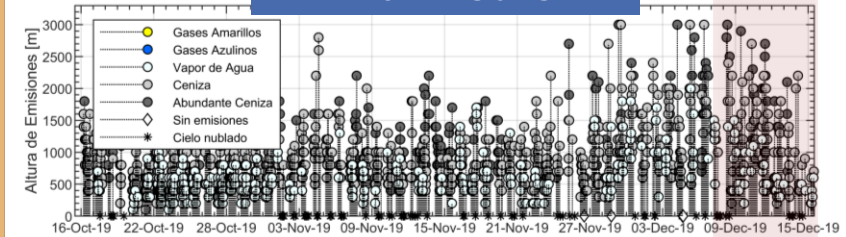
RECOMENDACIONES

- Mantener el nivel de alerta de actividad en Naranja.
- Informarse permanentemente de la situación del volcán.
- No acercarse a un radio menor de 10 km del cráter.
- En caso de caída de ceniza, cubrirse la nariz y boca con paños húmedos o mascarillas.
- Limpiarse los ojos y refrescarse la garganta con abundante agua pura.
- Mantener cerradas las puertas y ventanas de las viviendas.
- Implementar acciones de prevención y mitigación ante un incremento de la actividad volcánica.

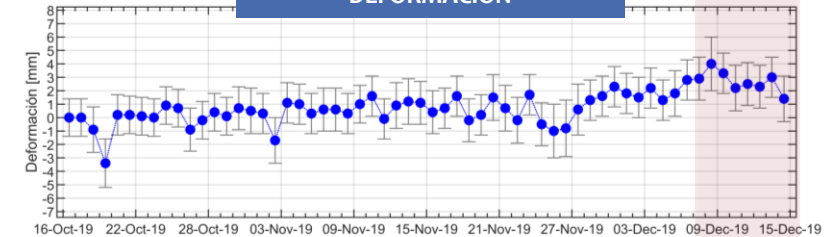
ACTIVIDAD SÍSMICA



ALTURA EMISIONES



DEFORMACIÓN



EMISIÓN DE SO_2

