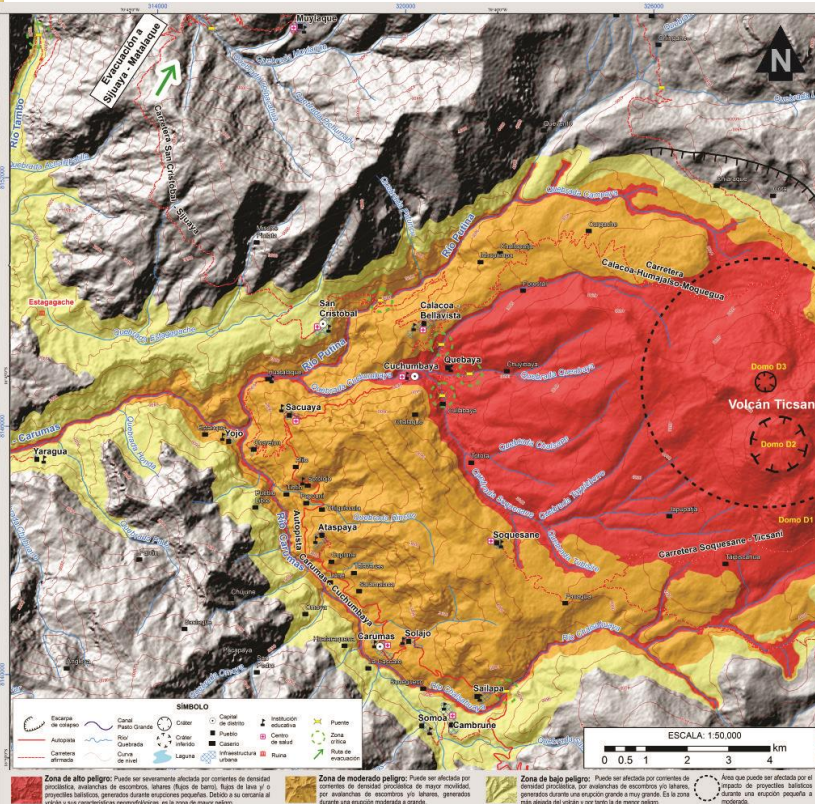


# REPORTE SEMANAL DE LA ACTIVIDAD DEL VOLCÁN TICSANI

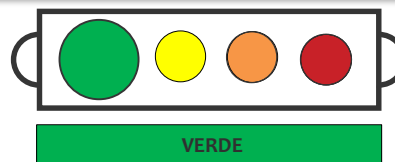
RSTCS-50-2019/INGEMMET Semana del 9 al 15 de diciembre de 2019



Mapa de peligros del volcán Ticsani

[http://ovi.ingemmet.gob.pe/wp-content/uploads/2018/11/mapa\\_peligro\\_completo.jpg?lightbox\[autoresize\]=true](http://ovi.ingemmet.gob.pe/wp-content/uploads/2018/11/mapa_peligro_completo.jpg?lightbox[autoresize]=true)

## NIVEL DE ALERTA



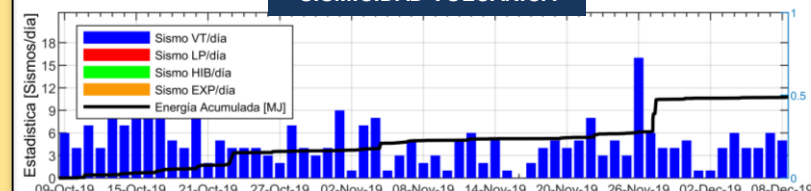
## CONCLUSIONES

- Se observaron emisiones que alcanzaron aproximadamente 50 m sobre la base del campo fumarólico.
- No hay cambios estructurales significativos en el volcán.

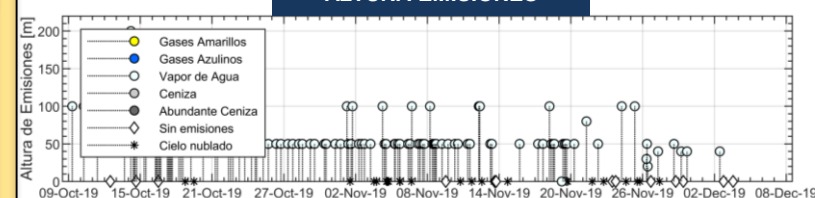
**En general, la actividad volcánica mantiene niveles muy bajos. No se esperan cambios significativos en los siguientes días.**

## VOLCÁN TICSANI

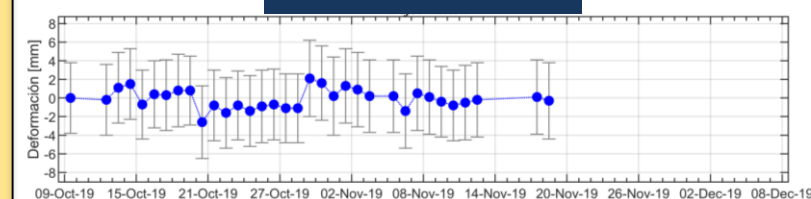
### SISMICIDAD VOLCÁNICA



### ALTURA EMISIONES



### DEFORMACIÓN



## RECOMENDACIONES

- Conocer el mapa de peligros volcánicos del volcán Ticsani, publicado por INGEMMET.
- Mantenerse informados de la actividad volcánica, a través de los reportes de INGEMMET.