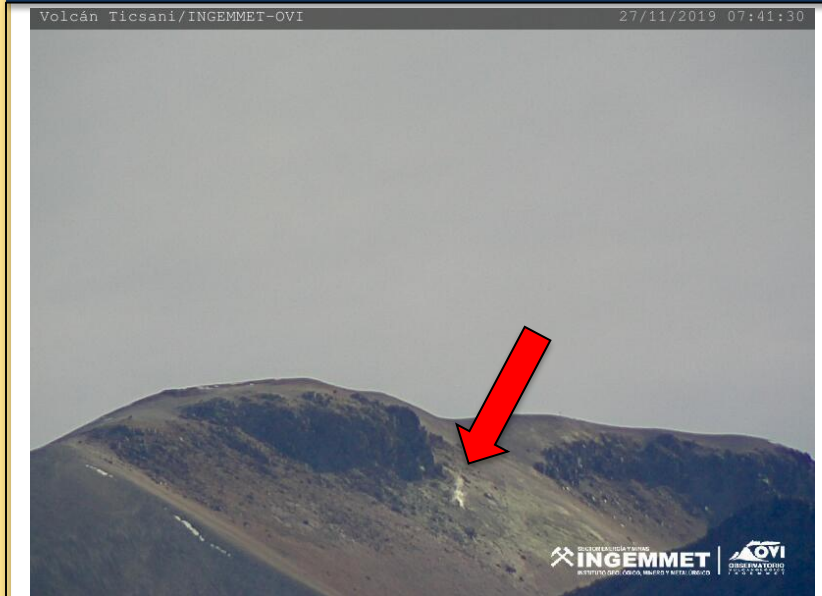


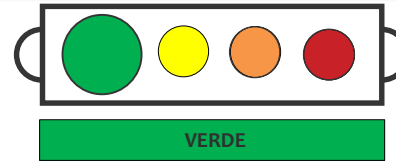
REPORTE SEMANAL DE LA ACTIVIDAD DEL VOLCÁN TICSANI

RSTCS-48-2019/INGEMMET Semana del 25 de noviembre al 01 de diciembre del 2019

IMAGENES DEL MONITOREO VISUAL EN TIEMPO REAL



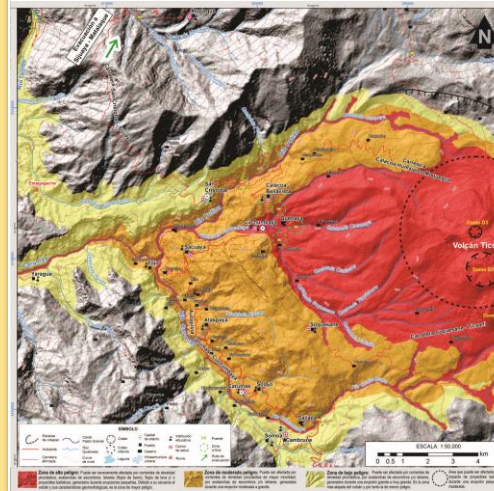
NIVEL DE ALERTA



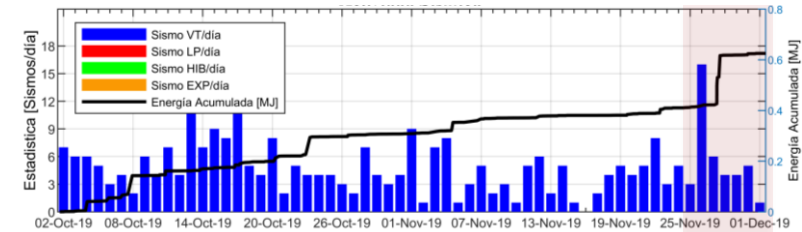
CONCLUSIONES

- Durante la semana se registraron emisiones de color blanco, con alturas menores a los 100 m y dirección predominantemente hacia NE.
- Se registró el día 26 de noviembre un enjambre de sismos volcánico – tectónicos asociados al fracturamiento de roca.

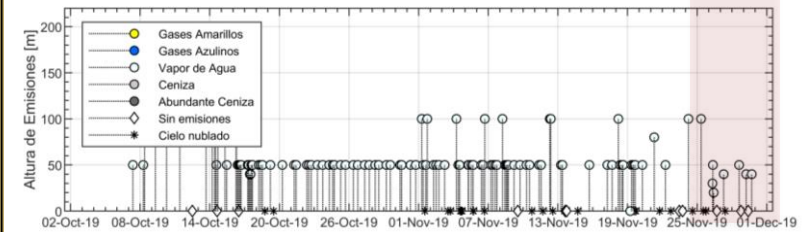
La actividad volcánica mantiene niveles muy bajos. No se esperan cambios significativos en los siguientes días.



SISMICIDAD VOLCÁNICA



ALTURA EMISIONES



RECOMENDACIONES

- Conocer el mapa de peligros volcánicos del volcán Ticsani, publicado por INGEMMET.
- Mantenerse informados sobre la situación del volcán.

[http://ovi.ingemmet.gob.pe/wp-content/uploads/2018/11/mapa_peligro_completo.jpg?lightbox\[autoresize\]=true](http://ovi.ingemmet.gob.pe/wp-content/uploads/2018/11/mapa_peligro_completo.jpg?lightbox[autoresize]=true)