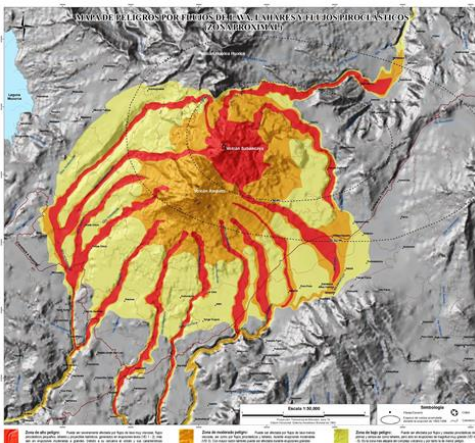


IMAGEN DE MONITOREO

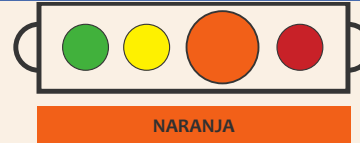
Volcán Sabancaya-SMUC/INGEMMET-OVI 11/01/2020 08:02:15



MAPA DE PELIGROS DEL SABANCAYA



NIVEL DE ALERTA



CONCLUSIONES

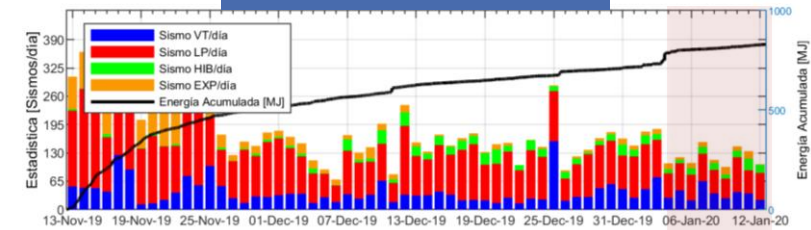
- Se registró un promedio de 8 explosiones/día. Continua predominando la sismicidad asociada al movimiento/ascenso de fluidos y emisiones.
- Las columnas eruptivas de gases y cenizas alcanzaron los 2800 m sobre el cráter. La dispersión de este material se produjo en un radio aproximado de 30 km, en dirección: noreste principalmente. Se reportó caída de ceniza en Chivay, Yanque y Achoma el día 8.
- La deformación en el volcán evidencia un periodo de inflación asociada a una fuente profunda (11 – 15 km)
- El flujo del gas volcánico (SO₂), registró el 8 de enero, un valor máximo de 3100 toneladas/día, valor considerado como grande.

La actividad eruptiva se mantiene con destrucción parcial del domo, emisiones de ceniza y explosiones moderadas. Alta probabilidad de ocurrencia de lahares.

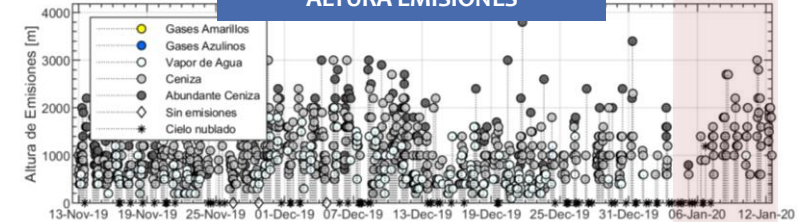
RECOMENDACIONES

- Mantener el nivel de alerta de actividad en Naranja.
- Informarse permanentemente de la situación del volcán.
- No acercarse a un radio menor de 12 km del cráter.
- En caso de caída de ceniza, cubrirse la nariz y boca con paños húmedos o mascarillas.
- Limpiarse los ojos y refrescarse la garganta con abundante agua pura.
- Mantener cerradas las puertas y ventanas de las viviendas.
- Implementar acciones de prevención y mitigación ante un incremento de la actividad volcánica.

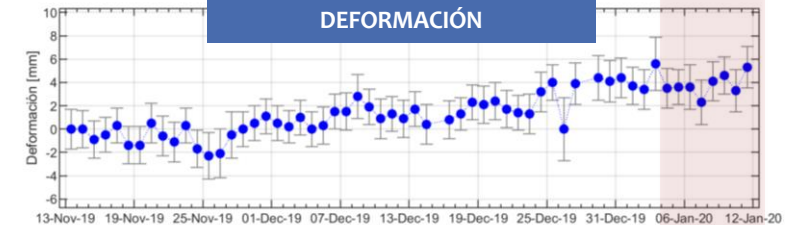
ACTIVIDAD SÍSMICA



ALTURA EMISIONES



DEFORMACIÓN



Emisión de Gas SO₂

EMISIÓN DE SO₂

