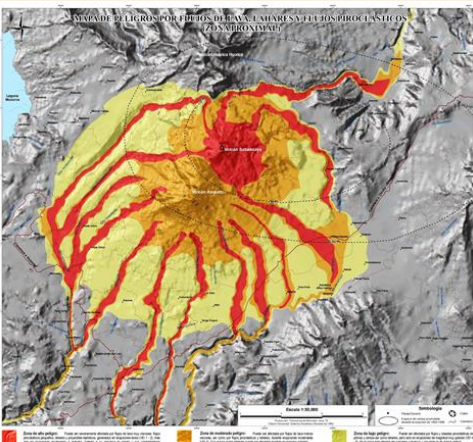


## IMAGEN DE MONITOREO

Volcán Sabancaya-SMUC/INGEMMET-OVI 16/01/2020 05:28:50



## MAPA DE PELIGROS DEL SABANCAYA



## NIVEL DE ALERTA



## CONCLUSIONES

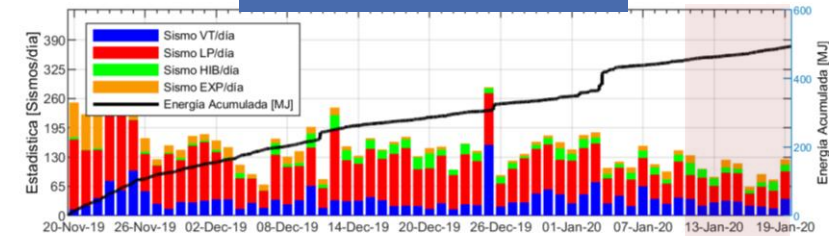
- Se registró un promedio de 11 explosiones/día. Continua predominando la sismicidad asociada al movimiento/ascenso de fluidos y emisiones.
- Las columnas eruptivas de gases y cenizas alcanzaron los 2800 m sobre el cráter. La dispersión de este material se produjo en un radio aproximado de 30 km, en dirección: sureste y principalmente.
- La deformación en el volcán evidencia un periodo de inflación asociada a una fuente profunda (11 – 15 km)
- El flujo del gas volcánico ( $SO_2$ ), registró el 16 de enero, un valor máximo de 3100 toneladas/día, valor considerado como grande.

***La actividad eruptiva se mantiene con destrucción parcial del domo, emisiones de ceniza y explosiones moderadas. Alta probabilidad de ocurrencia de lahares.***

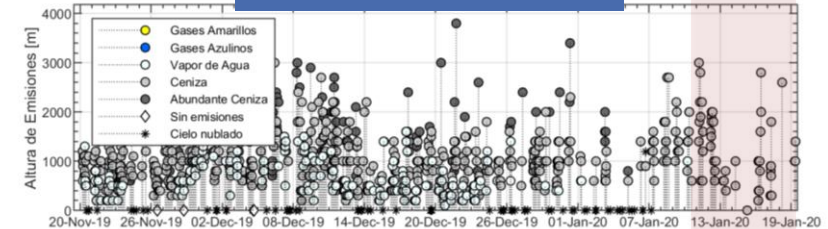
## RECOMENDACIONES

- Mantener el nivel de alerta de actividad en Naranja.
- Informarse permanentemente de la situación del volcán.
- No acercarse a un radio menor de 12 km del cráter.
- En caso de caída de ceniza, cubrirse la nariz y boca con paños húmedos o mascarillas.
- Limpiarse los ojos y refrescarse la garganta con abundante agua pura.
- Mantener cerradas las puertas y ventanas de las viviendas.
- Implementar acciones de prevención y mitigación ante un incremento de la actividad volcánica.

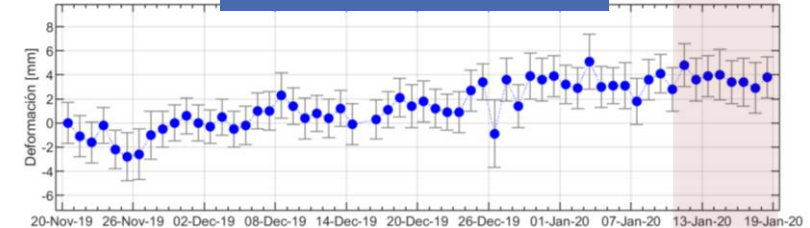
## ACTIVIDAD SÍSMICA



## ALTURA EMISIONES



## DEFORMACIÓN



## EMISIÓN DE $SO_2$

