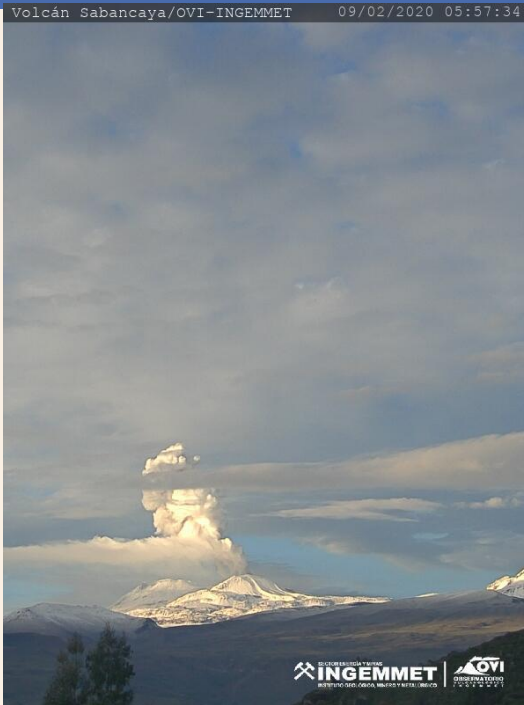
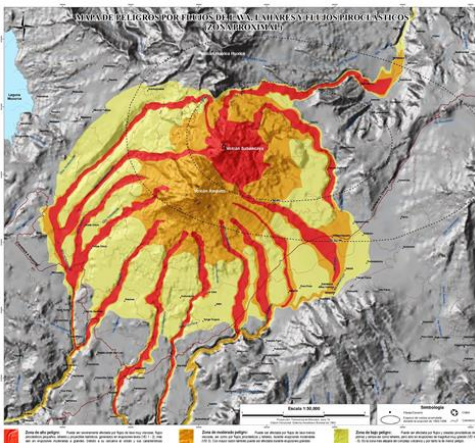


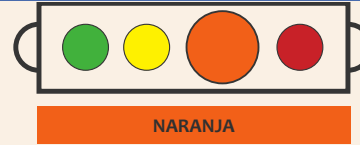
IMAGEN DE MONITOREO



MAPA DE PELIGROS DEL SABANCAYA



NIVEL DE ALERTA



CONCLUSIONES

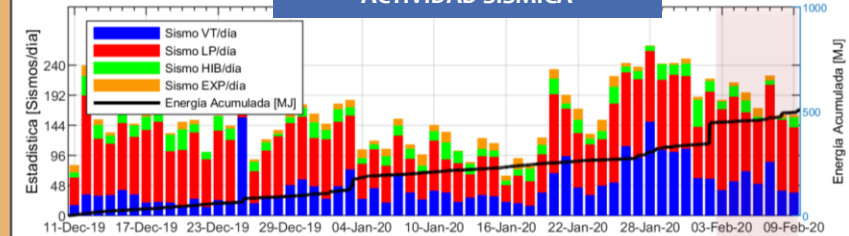
- Se registró un promedio de 08 explosiones/día. Con predominio de sismicidad asociada al movimiento y/o ascenso de fluidos además de sismicidad asociada al fracturamiento interno del volcán, se registró principalmente a ~16 km al NNE del cráter del volcán Sabancaya.
- Las columnas eruptivas de gases y cenizas alcanzaron los 2200 m sobre el cráter. La dispersión de este material se produjo en un radio aproximado de 30 km, en dirección: sureste principalmente.
- La deformación en el volcán evidencia un periodo de deflación asociada a una fuente profunda (11–15 km) y leve inflación superficial.
- El flujo del gas volcánico (SO_2), registró el 4 de febrero, un valor máximo de 4700 toneladas/día, valor considerado como grande.

La actividad eruptiva se mantiene con destrucción parcial del domo, emisiones de ceniza y explosiones moderadas. Alta probabilidad de ocurrencia de lahares.

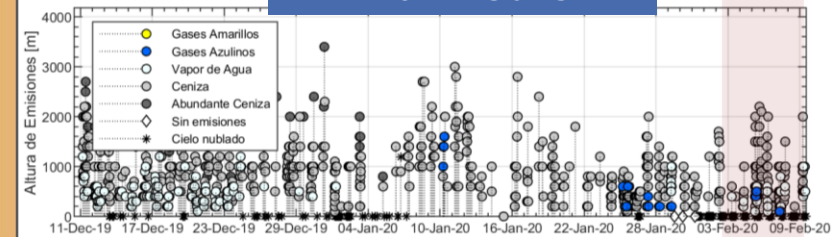
RECOMENDACIONES

- Mantener el nivel de alerta de actividad en Naranja.
- Informarse permanentemente de la situación del volcán.
- No acercarse a un radio menor de 12 km del cráter.
- En caso de caída de ceniza, cubrirse la nariz y boca con paños húmedos o mascarillas.
- Limpiarse los ojos y refrescarse la garganta con abundante agua pura.
- Mantener cerradas las puertas y ventanas de las viviendas.
- Implementar acciones de prevención y mitigación ante un incremento de la actividad volcánica.

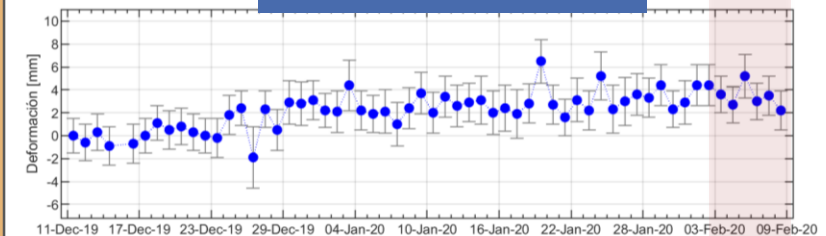
ACTIVIDAD SÍSMICA



ALTURA EMISIONES



DEFORMACIÓN



EMISIÓN DE SO_2

