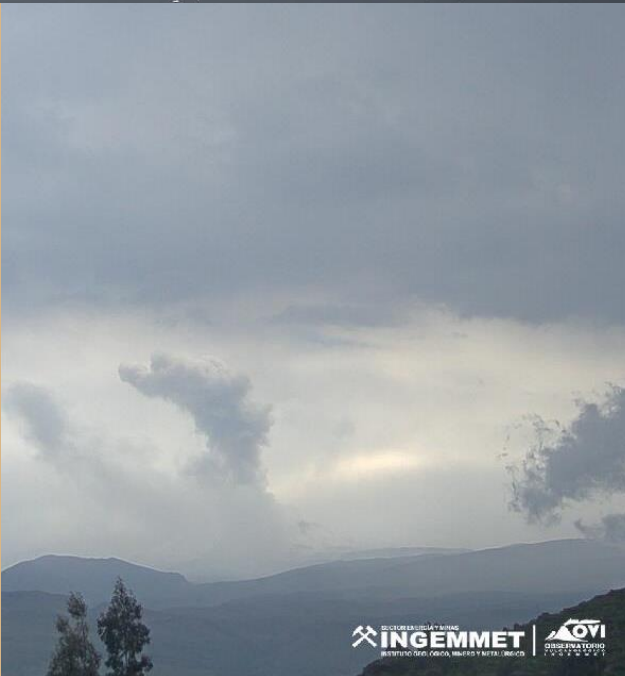
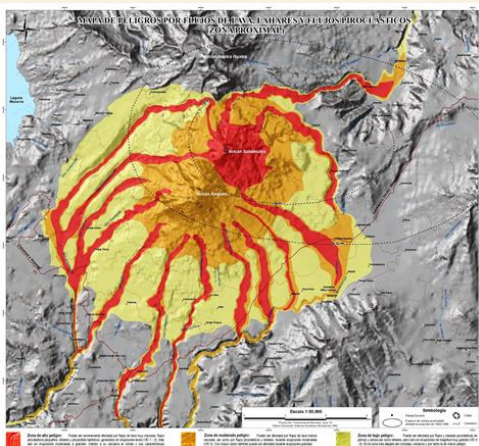


## IMAGEN DE MONITOREO

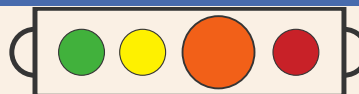
Volcán Sabancaya/OVI-INGEMMET 17/02/2020 14:24:35



## MAPA DE PELIGROS DEL SABANCAYA



## NIVEL DE ALERTA



NARANJA

## CONCLUSIONES

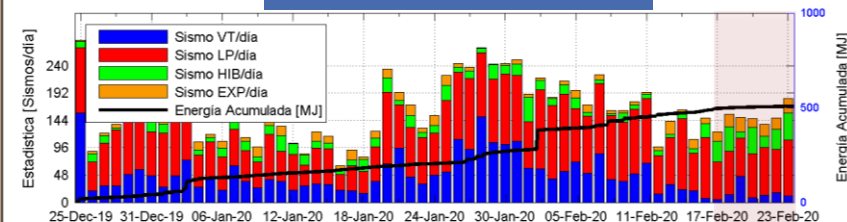
- Se registró un promedio de 20 explosiones/día, se registró fracturamiento interno entre 8 y 16 km al noroeste del cráter del Sabancaya.
- Las columnas eruptivas de gases y cenizas alcanzaron los 2000 m sobre el cráter. La dispersión de este material se produjo en un radio aproximado de 30 km, en dirección: noreste principalmente.
- La deformación en el volcán evidencia un proceso de inflación asociada a la cámara magmática profunda (12–15 km).
- El flujo del gas volcánico ( $\text{SO}_2$ ), registró el 16 de febrero, un valor máximo de 3500 toneladas/día, valor considerado como grande.

***Erupción con explosiones moderadas, presencia de domo, emisiones de gases magmáticos, vapor de agua y ceniza. Alta probabilidad de ocurrencia de lahares.***

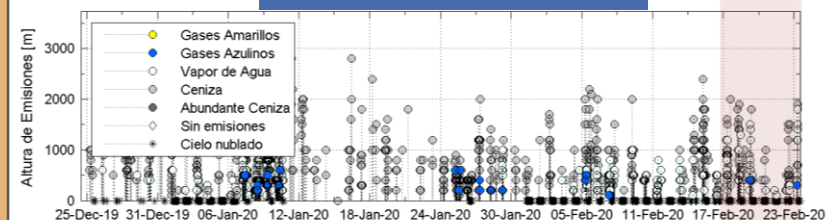
## RECOMENDACIONES

- Mantener el nivel de alerta de actividad en Naranja.
- Informarse permanentemente de la situación del volcán.
- No acercarse a un radio menor de 12 km del cráter.
- En caso de caída de ceniza, cubrirse la nariz y boca con paños húmedos o mascarillas.
- Limpiarse los ojos y refrescarse la garganta con abundante agua pura.
- Mantener cerradas las puertas y ventanas de las viviendas.
- Implementar acciones de prevención y mitigación ante un incremento de la actividad volcánica.

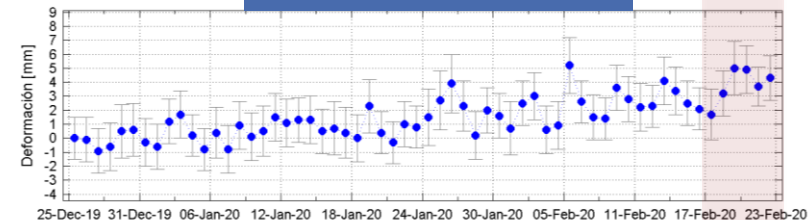
## ACTIVIDAD SÍSMICA



## ALTURA EMISIONES



## DEFORMACIÓN



## EMISIÓN DE $\text{SO}_2$

