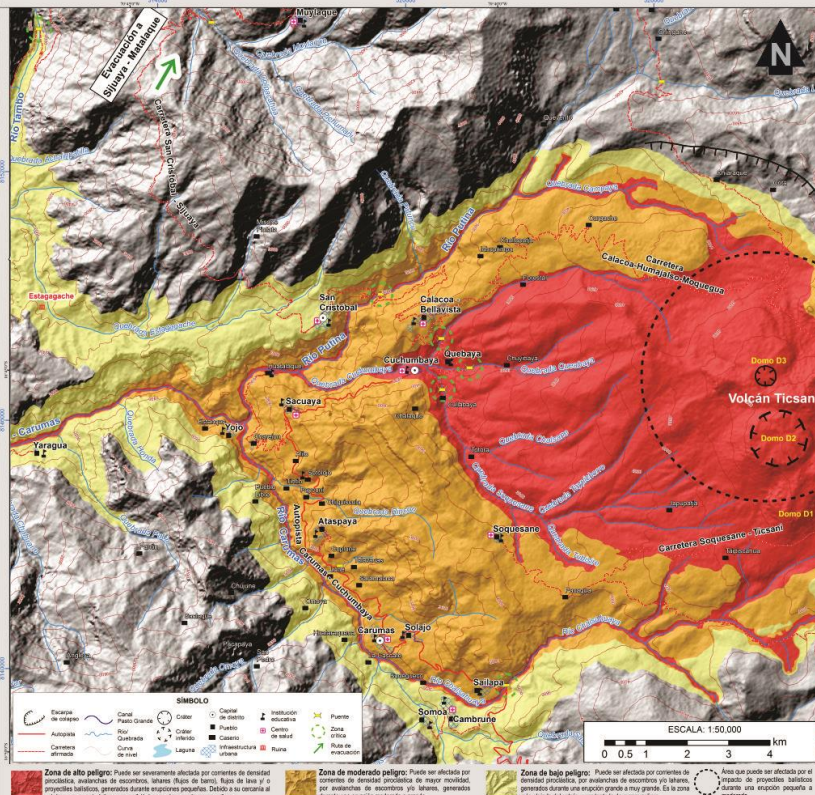


REPORTE SEMANAL DE LA ACTIVIDAD DEL VOLCÁN TICSANI

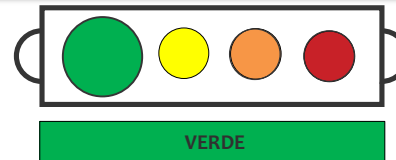
RSTCS-01-2020/INGEMMET Semana del 30 de diciembre de 2019 al 05 de enero del 2020



Mapa de peligros del volcán Ticsani

[http://ovi.ingemmet.gob.pe/wp-content/uploads/2018/11/mapa_peligro_completo.jpg?lightbox\[autoresize\]=true](http://ovi.ingemmet.gob.pe/wp-content/uploads/2018/11/mapa_peligro_completo.jpg?lightbox[autoresize]=true)

NIVEL DE ALERTA

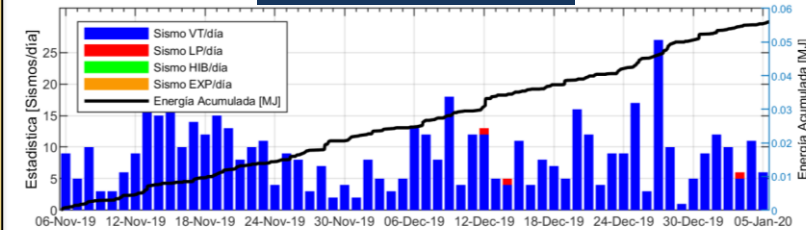


CONCLUSIONES

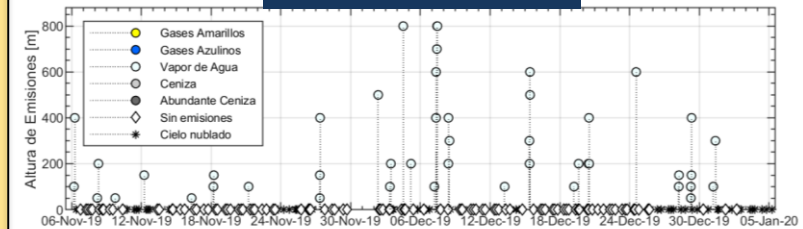
- Se observaron emisiones que alcanzaron aproximadamente 50 m sobre la base del campo fumarólico.
- No hay cambios estructurales significativos en el volcán.

En general, la actividad volcánica mantiene niveles muy bajos. No se esperan cambios significativos en los siguientes días.

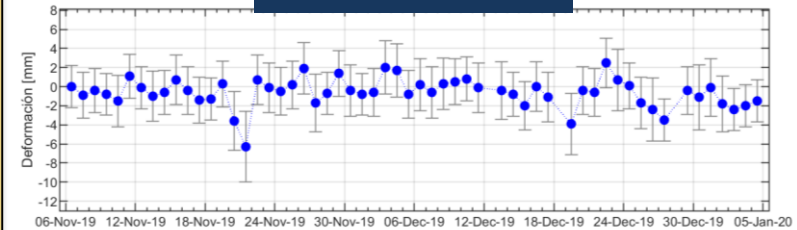
SISMICIDAD VOLCÁNICA



ALTA EMISIONES



DEFORMACIÓN



RECOMENDACIONES

- Conocer el mapa de peligros volcánicos del volcán Ticsani, publicado por INGEMMET.
- Mantenerse informados de la actividad volcánica, a través de los reportes de INGEMMET.