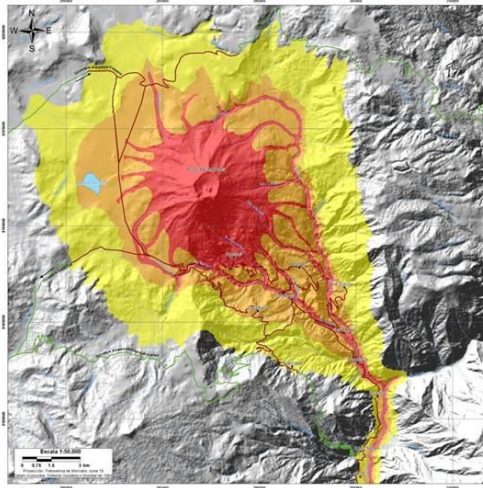


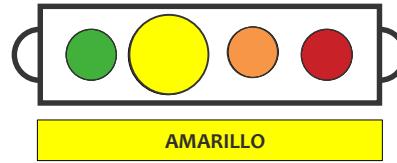
IMAGEN DE MONITOREO VISUAL EN TIEMPO REAL



MAPA DE PELIGROS



NIVEL DE ALERTA



CONCLUSIONES

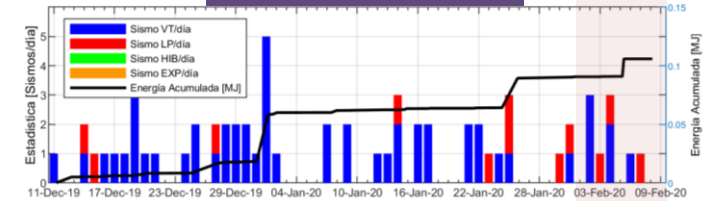
- Cielo parcialmente nublado con emisiones blancas de 400 metros sobre el cráter del volcán con dirección noroeste.
- El gas volcánico (SO_2) registró el 06 de febrero, con un valor máximo de 900 toneladas/día, valor considerado como moderado.
- La actividad sísmica, no presenta cambios significativos.

**En general, el volcán Ubinas, presenta actividad eruptiva baja, no se espera cambios significativos en los próximos días.
Alta probabilidad de ocurrencia de lahares**

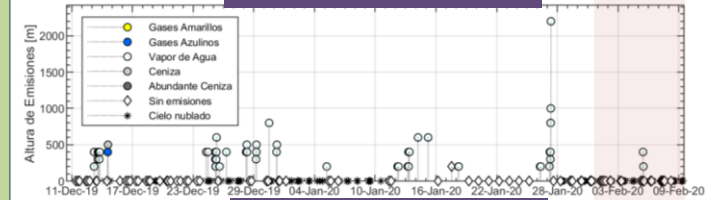
RECOMENDACIONES

- Mantener el nivel de alerta de actividad en amarillo.
- Informarse permanentemente de la actividad.
- No acercarse en un radio menor a 6 km del cráter.
- No exponerse a la ceniza volcánica. De no poder evitarlo cubrirse la nariz y boca con paños húmedos o mascarilla, limpiarse los ojos y refrescar la garganta con abundante agua pura.
- Seguir las recomendaciones de las autoridades.

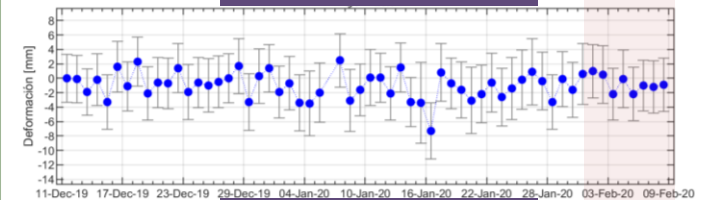
ACTIVIDAD SÍSMICA



ALTURA EMISIONES



DEFORMACIÓN



EMISIÓN de SO_2

