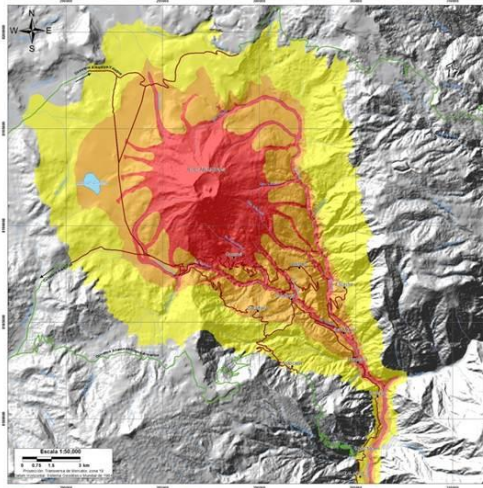


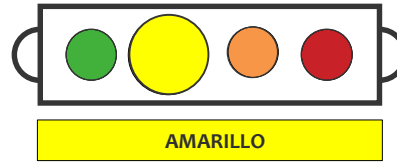
IMAGEN DE MONITOREO VISUAL EN TIEMPO REAL



MAPA DE PELIGROS



NIVEL DE ALERTA



CONCLUSIONES

- Cielo parcialmente nublado con emisiones blancas de 200 metros sobre el cráter del volcán con dirección noreste.
- El gas volcánico (SO_2) registró el 13 de febrero, con un valor máximo de 1400 toneladas/día, valor considerado como moderado.
- La actividad sísmica, no presenta cambios significativos.
- Se han observado 3 eventos de lahar de volumen pequeño que descendieron por la quebrada Volcanmayo los días 11, 12 y 13 de febrero.

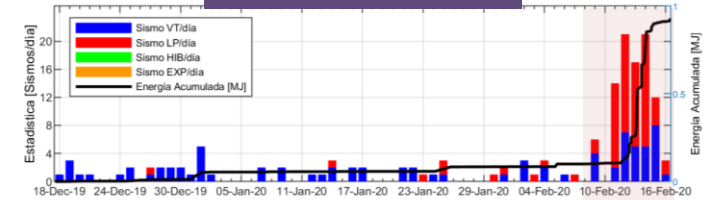
En general, el volcán Ubinas, presenta actividad eruptiva baja, no se espera cambios significativos en los próximos días.

Alta probabilidad de ocurrencia de lahares

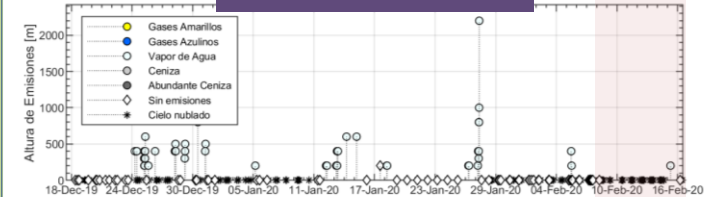
RECOMENDACIONES

- Mantener el nivel de alerta de actividad en amarillo.
- Informarse permanentemente de la actividad.
- No acercarse en un radio menor a 6 km del cráter.
- No exponerse a la ceniza volcánica. De no poder evitarlo cubrirse la nariz y boca con paños húmedos o mascarilla, limpiarse los ojos y refrescar la garganta con abundante agua pura.
- Seguir las recomendaciones de las autoridades.

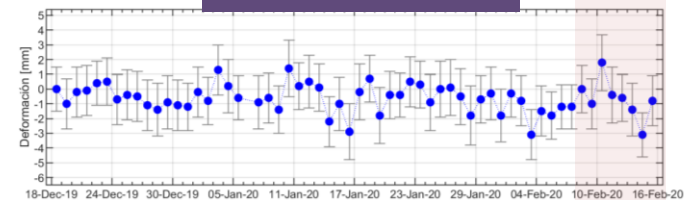
ACTIVIDAD SÍSMICA



ALTURA EMISIONES



DEFORMACIÓN



EMISIÓN de SO_2

