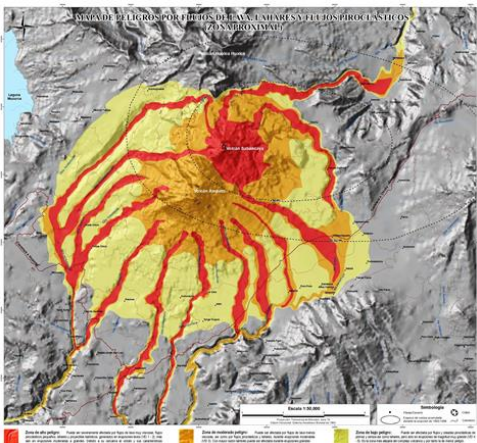


IMAGEN DE MONITOREO

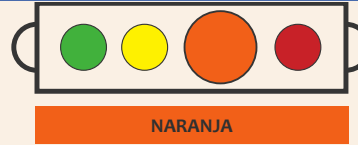
Volcán Sabancaya-SHUA/INGEMMET-OVI 28/02/2020 07:16:55



MAPA DE PELIGROS DEL SABANCAYA



NIVEL DE ALERTA



CONCLUSIONES

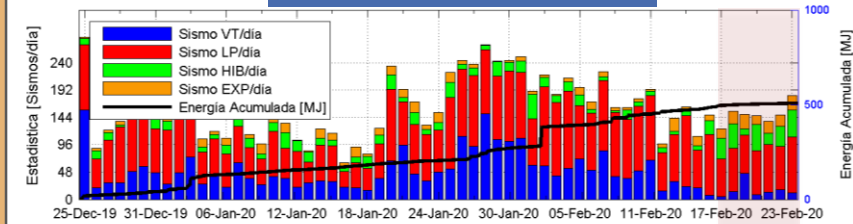
- Se registró un promedio de 19 explosiones/día, se registró fracturamiento interno entre 8 y 16 km al nornoreste del cráter del Sabancaya.
- Las columnas eruptivas de gases y cenizas alcanzaron los 2200 m sobre el cráter. La dispersión de este material se produjo en un radio aproximado de 30 km, en dirección: noreste y oeste principalmente.
- Se reportó caída de ceniza (25) en Huambo.
- La deformación en el volcán evidencia un proceso de inflación asociada a la cámara magmática profunda (12–15 km).
- El flujo del gas volcánico (SO_2), registró el 29 de marzo, un valor máximo de 1200 toneladas/día, valor considerado como grande.

Erupción con explosiones moderadas, presencia de domo, emisiones de gases magmáticos, vapor de agua y ceniza. Alta probabilidad de ocurrencia de lahares.

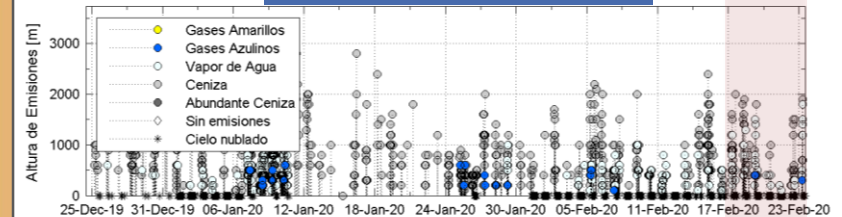
RECOMENDACIONES

- Mantener el nivel de alerta de actividad en Naranja.
- Informarse permanentemente de la situación del volcán.
- No acercarse a un radio menor de 12 km del cráter.
- En caso de caída de ceniza, cubrirse la nariz y boca con paños húmedos o mascarillas.
- Limpiarse los ojos y refrescarse la garganta con abundante agua pura.
- Mantener cerradas las puertas y ventanas de las viviendas.
- Implementar acciones de prevención y mitigación ante un incremento de la actividad volcánica.

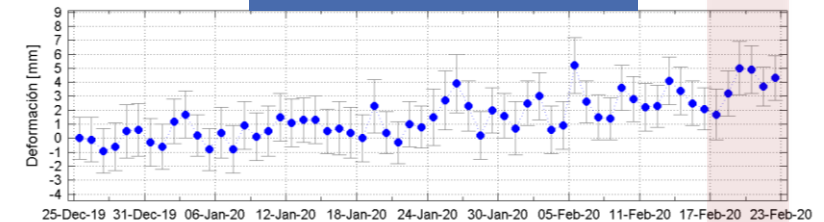
ACTIVIDAD SÍSMICA



ALTURA EMISIONES



DEFORMACIÓN



EMISIÓN DE SO_2

