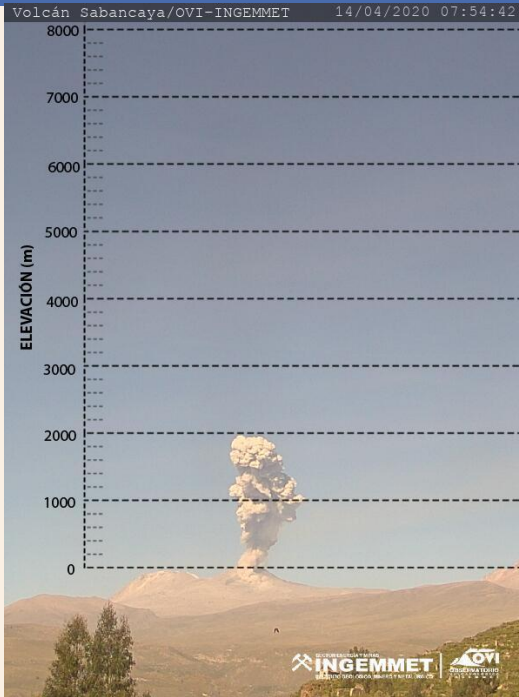
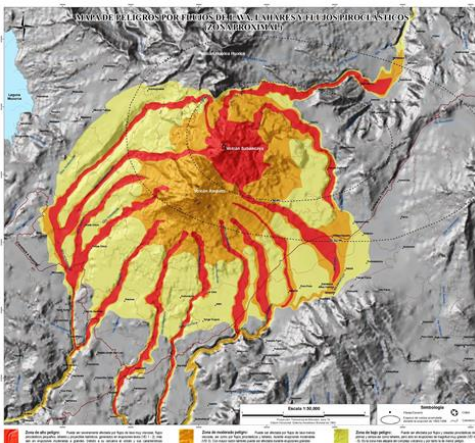


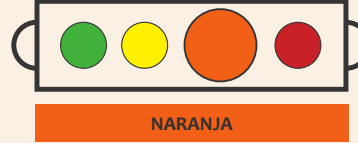
IMAGEN DE MONITOREO



MAPA DE PELIGROS DEL SABANCAYA



NIVEL DE ALERTA



CONCLUSIONES

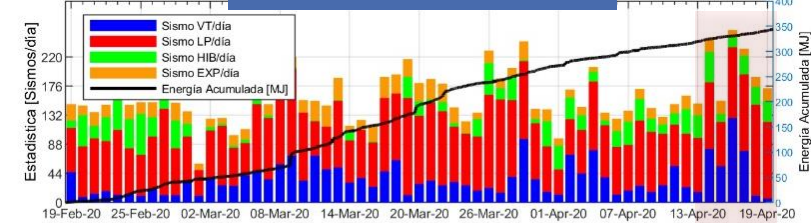
- Se registró un promedio de 16 explosiones/día y sismos asociados a fracturamiento interno (VT) con epicentro a 10 km al norte del cráter.
- Las columnas eruptivas de gases y cenizas alcanzaron los 2400 m sobre el cráter. La dispersión de este material se produjo en un radio aproximado de 30 km, en dirección: este, sureste y noroeste principalmente. Se reportó caída de leve de ceniza (17) en los poblados de Maca, Ichupampa, Yanque, Chivay, Coporaque, Achoma.
- La deformación en el volcán evidencia un proceso de inflación asociada a la cámara magmática profunda (12–15 km).
- El flujo del gas volcánico (SO_2), registró el 13 de abril, un valor máximo de 4500 toneladas/día, valor considerado como grande.

Erupción con explosiones moderadas, presencia de domo, emisiones de gases magmáticos, vapor de agua y ceniza.

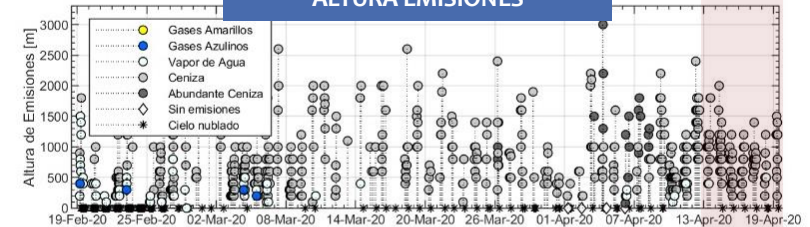
RECOMENDACIONES

- Mantener el nivel de alerta de actividad en Naranja.
- Informarse permanentemente de la situación del volcán.
- No acercarse a un radio menor de 12 km del cráter.
- En caso de caída de ceniza, cubrirse la nariz y boca con paños húmedos o mascarillas.
- Limpiarse los ojos y refrescarse la garganta con abundante agua pura.
- Mantener cerradas las puertas y ventanas de las viviendas.
- Implementar acciones de prevención y mitigación ante un incremento de la actividad volcánica.

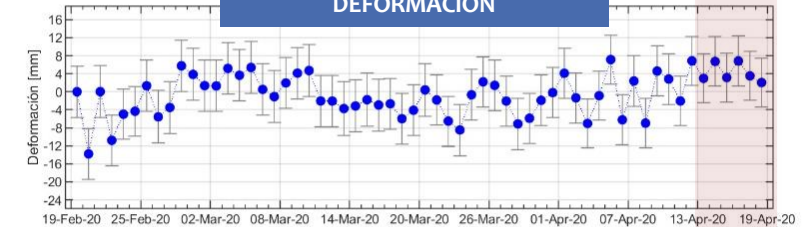
ACTIVIDAD SÍSMICA



ALTURA EMISIONES



DEFORMACIÓN



EMISIÓN DE SO_2

