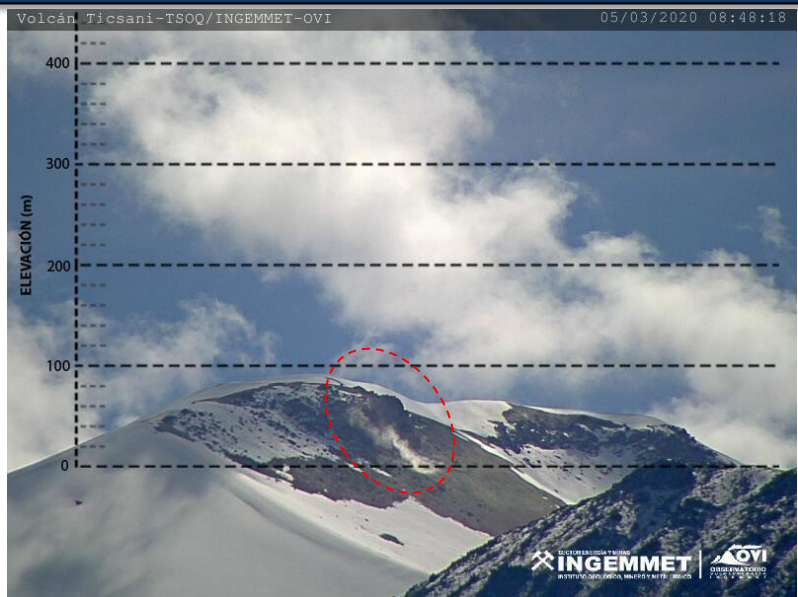


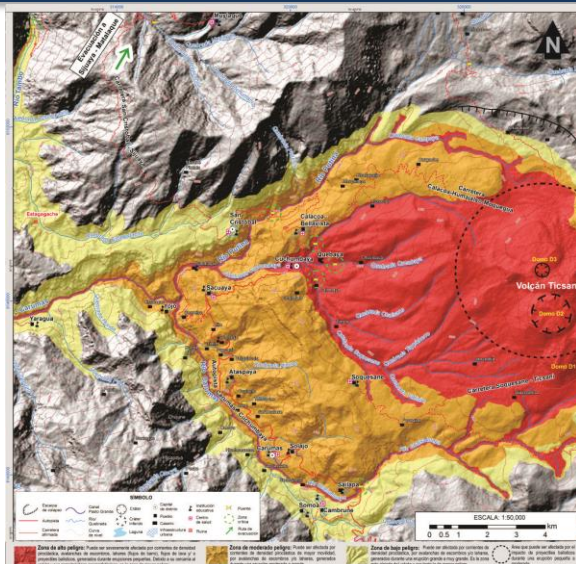
# REPORTE SEMANAL DE LA ACTIVIDAD DEL VOLCÁN TICSANI

RSTCS-10-2020/INGEMMET Semana del 02 al 08 de marzo del 2020

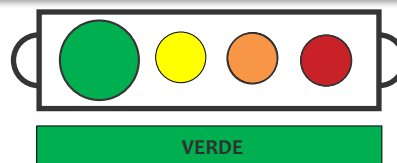
## IMAGEN DE MONITOREO VISUAL EN TIEMPO REAL



## MAPA DE PELIGROS



## NIVEL DE ALERTA

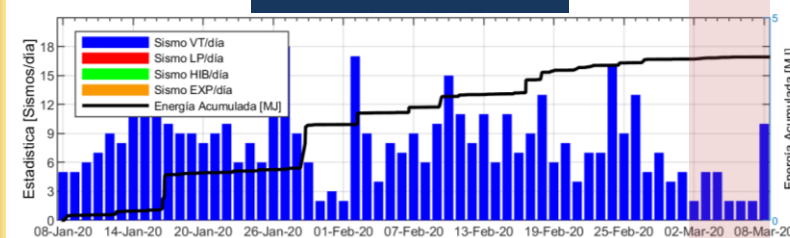


## CONCLUSIONES

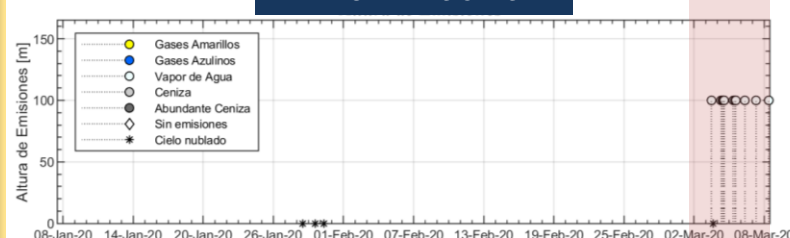
- La actividad sismo-volcánica se mantiene en niveles bajos.
- Se observaron emisiones continuas que alcanzaron aproximadamente 100 m sobre la base del campo fumarólico.
- La tasa de deformación no muestra cambios relevantes.

**En general, la actividad volcánica mantiene niveles muy bajos. No se esperan cambios significativos en los siguientes días.**

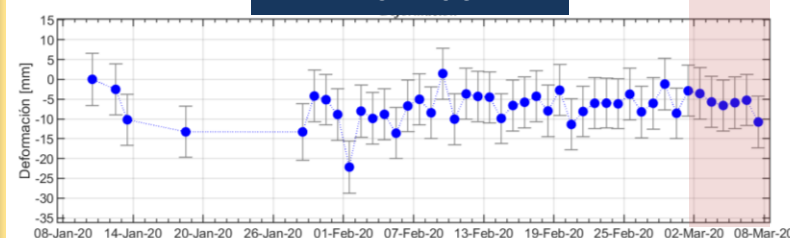
## SISMICIDAD VOLCÁNICA



## ALTA EMISIONES



## DEFORMACIÓN



## RECOMENDACIONES

- Conocer el mapa de peligros volcánicos del volcán Ticsani, publicado por INGEMMET.
- Mantenerse informados de la actividad volcánica, a través de los reportes de INGEMMET.