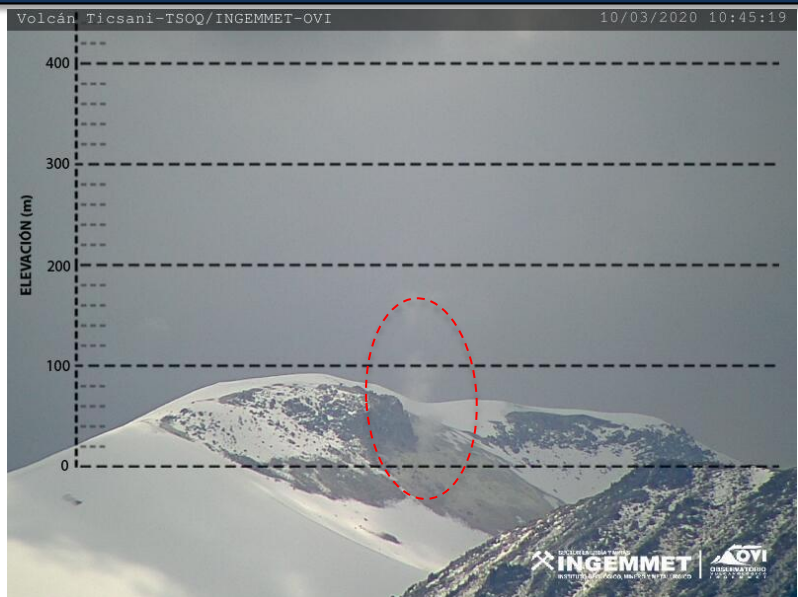


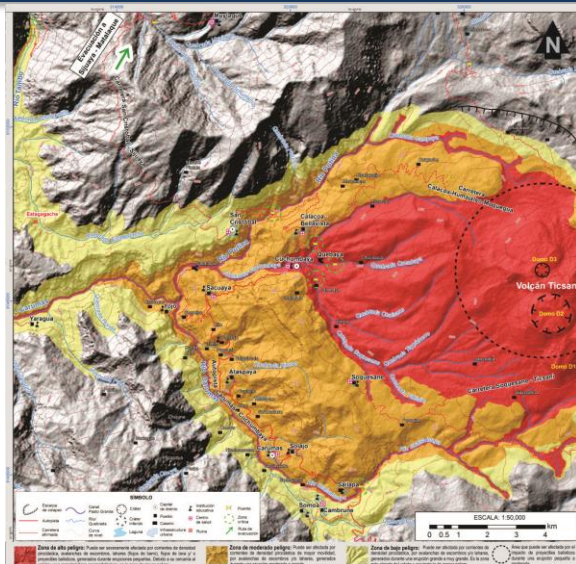
REPORTE SEMANAL DE LA ACTIVIDAD DEL VOLCÁN TICSANI

RSTCS-11-2020/INGEMMET Semana del 09 al 15 de marzo del 2020

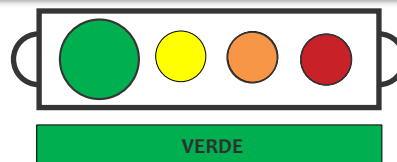
IMAGEN DE MONITOREO VISUAL EN TIEMPO REAL



MAPA DE PELIGROS



NIVEL DE ALERTA

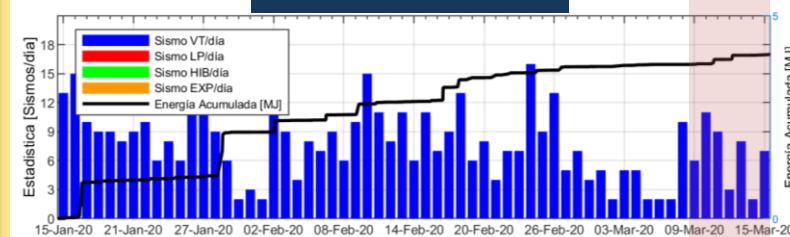


CONCLUSIONES

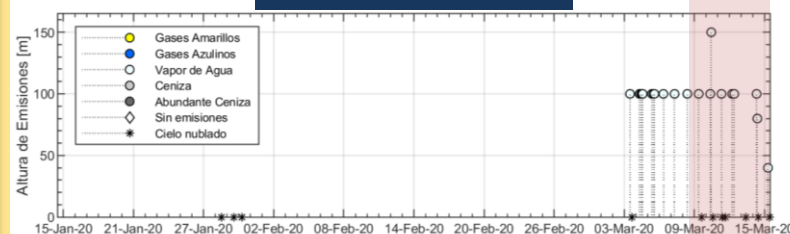
- La actividad sismo-volcánica se mantiene en niveles bajos.
- Se observaron emisiones continuas que alcanzaron aproximadamente 150 m sobre la base del campo fumarólico.
- La tasa de deformación no muestra cambios relevantes.

En general, la actividad volcánica mantiene niveles muy bajos. No se esperan cambios significativos en los siguientes días.

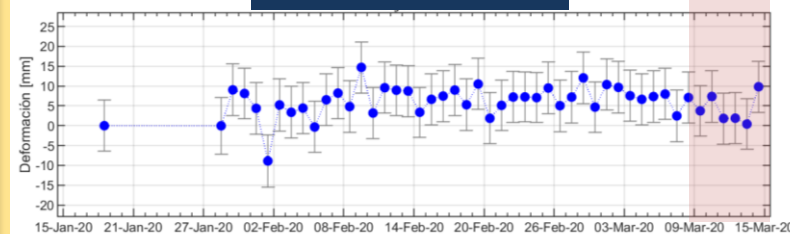
SISMICIDAD VOLCÁNICA



ALTA EMISIONES



DEFORMACIÓN



RECOMENDACIONES

- Conocer el mapa de peligros volcánicos del volcán Ticsani, publicado por INGEMMET.
- Mantenerse informados de la actividad volcánica, a través de los reportes de INGEMMET.