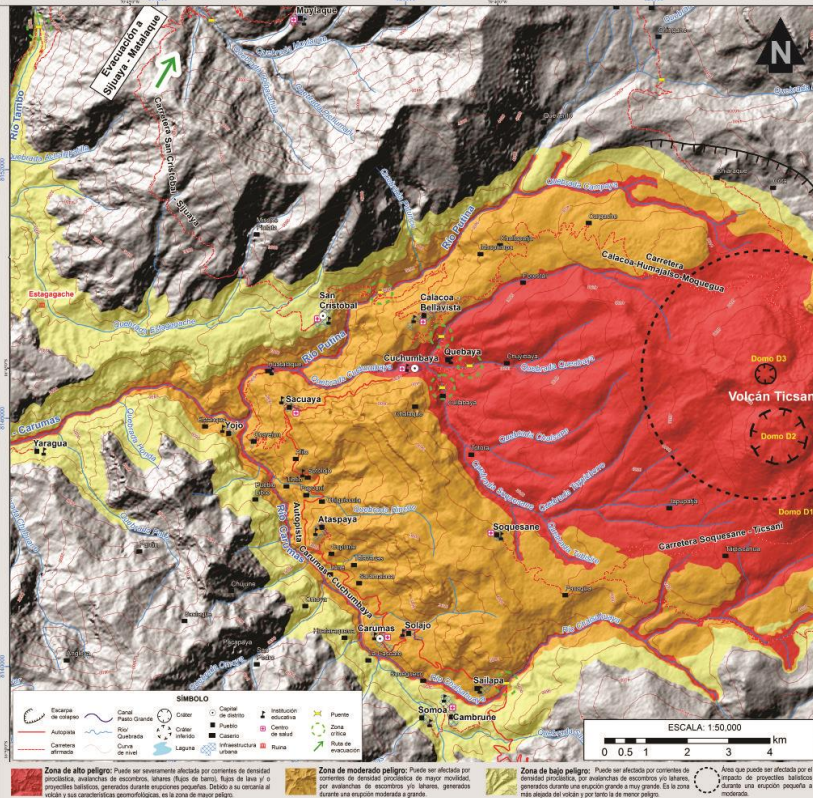


REPORTE SEMANAL DE LA ACTIVIDAD DEL VOLCÁN TICSANI

RSTCS-12-2020/INGEMMET Semana del 16 al 22 de marzo del 2020

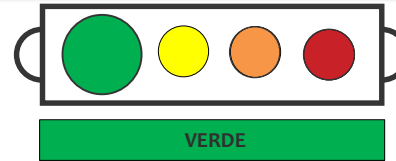
MAPA DE PELIGROS



Mapa de peligros del volcán Ticsani

[http://ovi.ingemmet.gob.pe/wp-content/uploads/2018/11/mapa_peligro_completo.jpg?lightbox\[autoresize\]=true](http://ovi.ingemmet.gob.pe/wp-content/uploads/2018/11/mapa_peligro_completo.jpg?lightbox[autoresize]=true)

NIVEL DE ALERTA

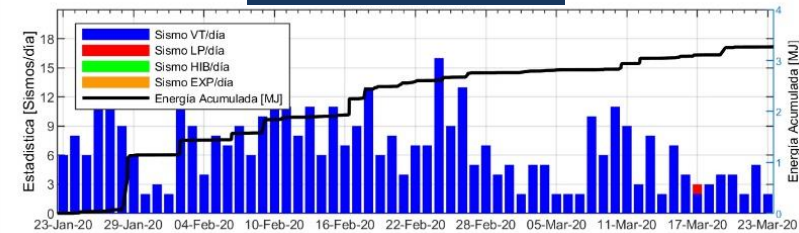


CONCLUSIONES

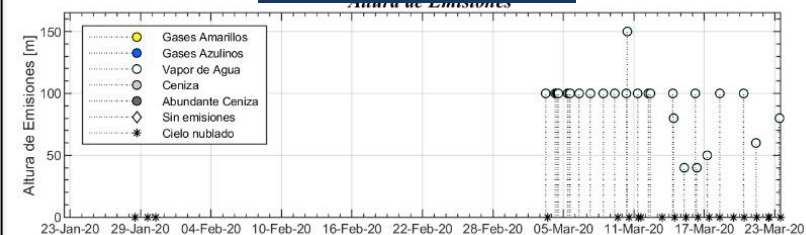
- Se observaron emisiones que alcanzaron aproximadamente 100 m sobre la base del campo fumarólico.
- No hay cambios estructurales significativos en el volcán.

En general, la actividad volcánica mantiene niveles muy bajos. No se esperan cambios significativos en los siguientes días.

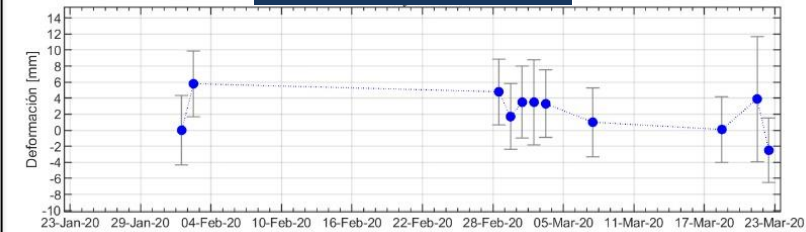
SISMICIDAD VOLCÁNICA



ALTA EMISIONES



DEFORMACIÓN



RECOMENDACIONES

- Conocer el mapa de peligros volcánicos del volcán Ticsani, publicado por INGEMMET.
- Mantenerse informados de la actividad volcánica, a través de los reportes de INGEMMET.