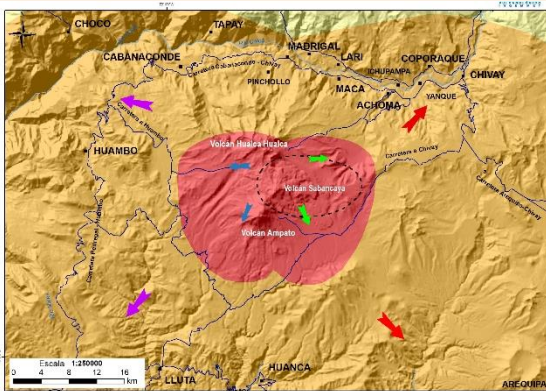


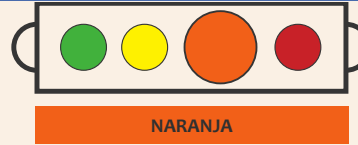
IMAGEN DE MONITOREO



MAPA DE DISPERSIÓN DE CENIZA



NIVEL DE ALERTA



CONCLUSIONES

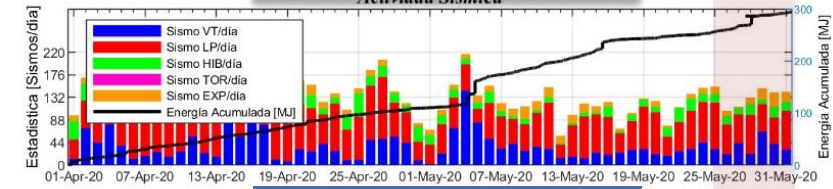
- Se registró un promedio de 16 explosiones/día, con un ligero descenso de la sismicidad tanto en número como en energía.
- Las columnas eruptivas de gases y cenizas alcanzaron los 1800 metros sobre el cráter. La dispersión de este material se produjo en un radio aproximado de 30 km, en dirección: sureste, este y oeste principalmente.
- La deformación evidenció inflación al sureste del volcán.
- El flujo del gas volcánico (SO_2), registró un valor máximo de 9400 toneladas/día, valor considerado como grande.
- El sistema MIROVA reportó 8 anomalías térmicas entre 2 y 13 MWatt de energía volcánica irradiada.

Erupción con explosiones moderadas, domo de lava parcialmente destruido, emisiones de gases magmáticos, vapor de agua y ceniza.

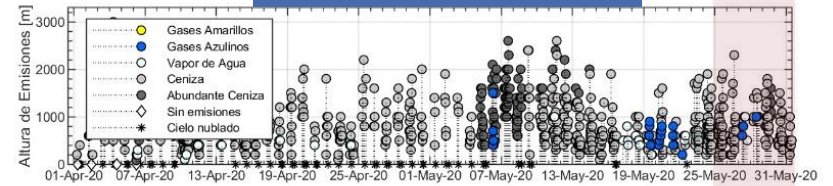
RECOMENDACIONES

- Mantener el nivel de alerta de actividad en Naranja.
- Informarse permanentemente de la situación del volcán.
- No acercarse a un radio menor de 12 km del cráter.
- En caso de caída de ceniza, cubrirse la nariz y boca con paños húmedos o mascarillas.
- Limpiarse los ojos y refrescarse la garganta con abundante agua pura.
- Mantener cerradas las puertas y ventanas de las viviendas.
- Implementar acciones de prevención y mitigación ante un incremento de la actividad volcánica.

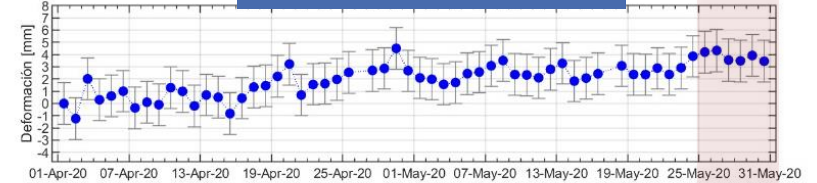
SISMISIDAD VOLCANICA



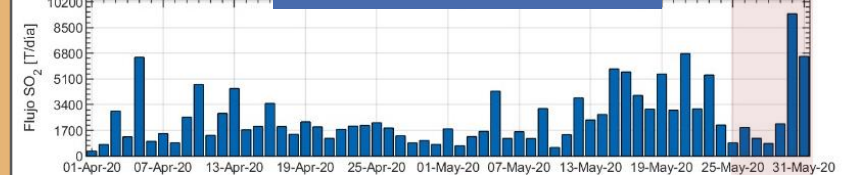
ALTURA EMISIONES



DEFORMACIÓN



EMISIÓN DE SO_2



ANOMALÍAS TÉRMICAS

