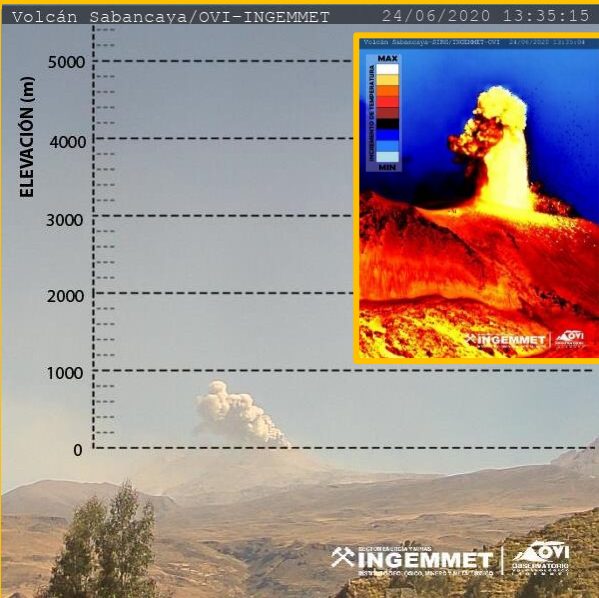


IMAGEN DE MONITOREO VISUAL EN TIEMPO REAL



NIVEL DE ALERTA



CONCLUSIONES

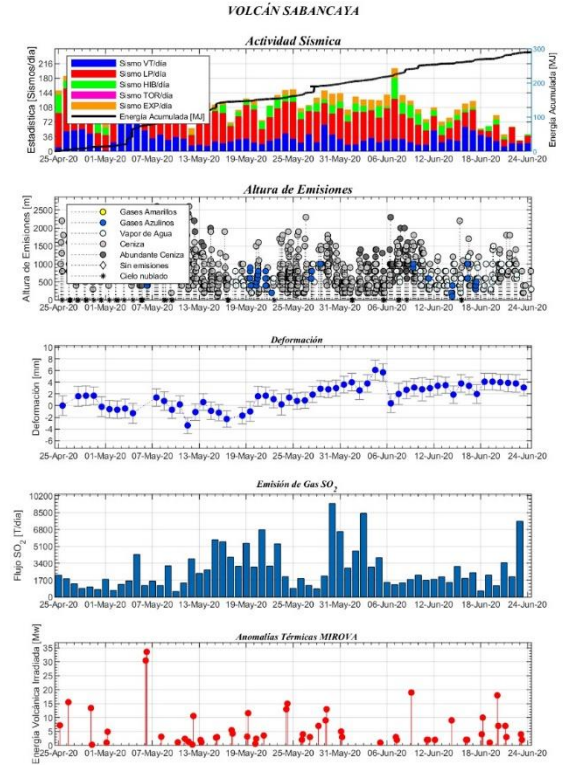
En las últimas 24 horas, no se ha registrado explosión volcánica. Ocurrieron 25 sismos asociados a la dinámica de fluidos volcánicos (LP, HIB), sismicidad baja asociada a fracturamiento interno (VT) localizada a ~11 km al norte del cráter. Emisiones continuas de gases y ceniza volcánica, que alcanzaron 900 metros (01:35 pm), dispersándose en dirección este y sureste. El gas magmático SO₂ presentó un flujo máximo de 7600 toneladas/día. El registro de deformación muestra inflación ~6 km al norte del cráter. El sistema MIROVA no detectó anomalía térmica.

Erupción con explosiones moderadas, destrucción del domo de lava, emisiones de ceniza y gases magmáticos.

RECOMENDACIONES

- No acercarse a menos de 12 Km del cráter del volcán.
- Evitar exponerse a la ceniza volcánica. Es nocivo para la salud.
- Si se expone a la ceniza, cubrir nariz, boca y ojos; y limpiar con abundante agua.
- Mantenerse informado sobre la evolución del proceso eruptivo.
- Proteger las fuentes de agua de consumo humano
- Consultar el mapa de peligros del volcán

PARÁMETROS DE MONITOREO



DISPERSIÓN DE GAS Y CENIZA VOLCÁNICA

