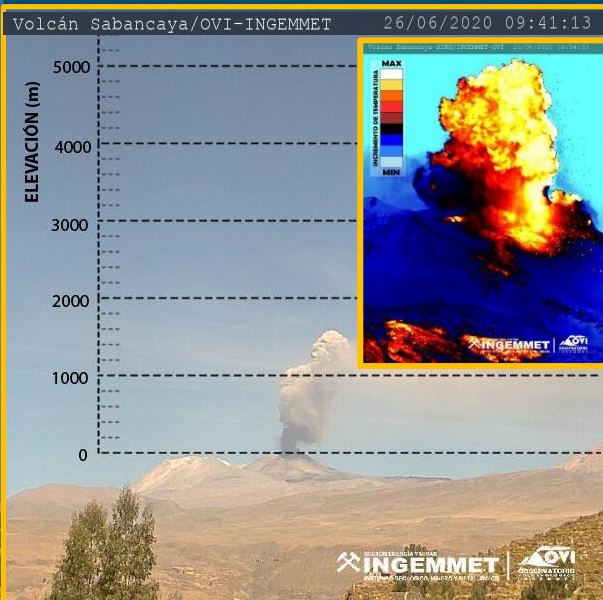


IMAGEN DE MONITOREO VISUAL EN TIEMPO REAL



NIVEL DE ALERTA



CONCLUSIONES

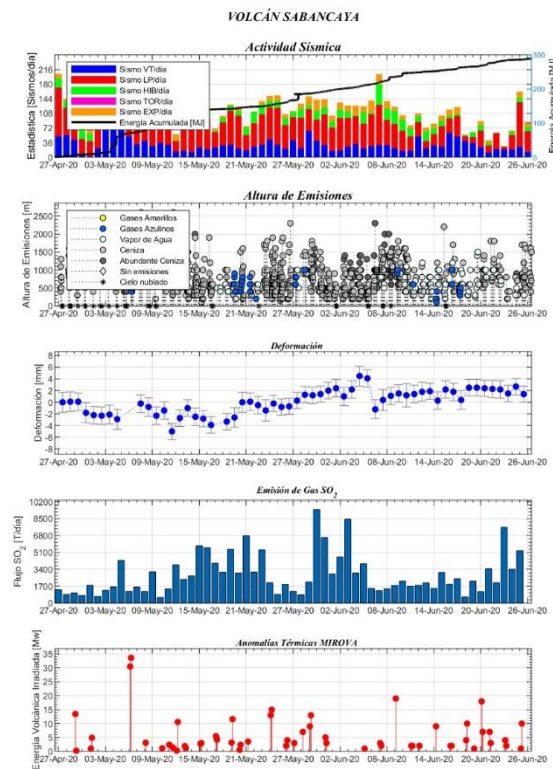
En las últimas 24 horas, se ha registrado 15 explosiones volcánicas. Ocurrieron 140 sismos asociados a la dinámica de fluidos volcánicos (LP, HIB), sismicidad baja asociada a fracturamiento interno (VT), localizada a ~10 km al norte del cráter. Emisiones continuas de gases y ceniza volcánica, que alcanzaron 1600 metros (09:41 am), dispersándose en dirección noreste. El gas magmático SO₂, presentó un flujo máximo de 5200 toneladas/día. El registro de deformación muestra deflación ~6 km al norte del cráter.

Erupción con explosiones moderadas, domo de lava destruido, emisiones de ceniza y gases magmáticos.

RECOMENDACIONES

- No acercarse a menos de 12 Km del cráter del volcán.
- Evitar exponerse a la ceniza volcánica. Es nocivo para la salud.
- Si se expone a la ceniza, cubrir nariz, boca y ojos; y limpiar con abundante agua.
- Mantenerse informado sobre la evolución del proceso eruptivo.
- Proteger las fuentes de agua de consumo humano
- Consultar el mapa de peligros del volcán

PARÁMETROS DE MONITOREO



DISPERSIÓN DE GAS Y CENIZA VOLCÁNICA

