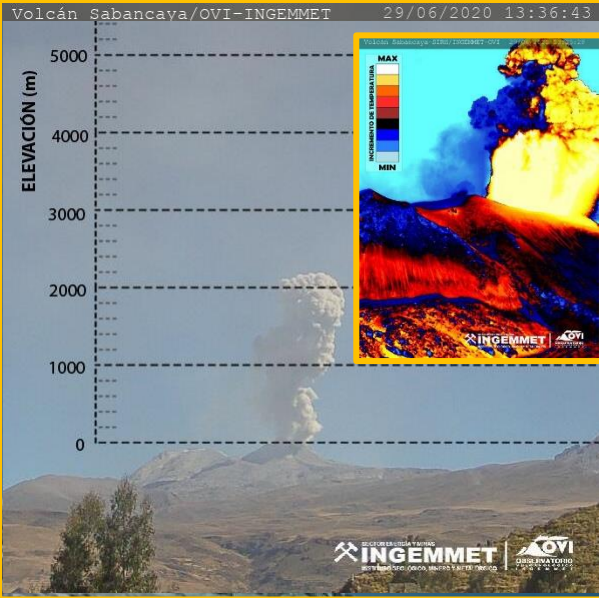


IMAGEN DE MONITOREO VISUAL EN TIEMPO REAL



NIVEL DE ALERTA



CONCLUSIONES

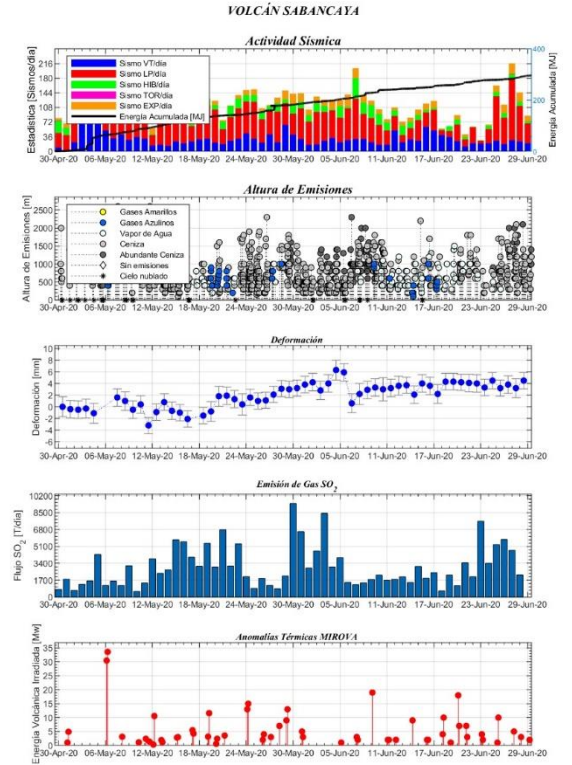
En las últimas 24 horas, se ha registrado 20 explosiones volcánicas. Ocurrieron 85 sismos asociados a la dinámica de fluidos volcánicos (LP, HIB), sismicidad baja asociada a fracturamiento interno (VT), localizada a ~13 km al norte del cráter respectivamente. Emisiones continuas de gases, ceniza volcánica y bombas, que alcanzaron 2200 metros (01:36 pm), dispersándose en dirección este y noreste. El gas magmático SO₂, presentó un flujo máximo de 2200 toneladas/día. El registro de deformación presenta inflación a ~6 km al norte del cráter. El sistema MIROVA detecto una anomalía térmica de 2 MWatt de energía irradiada. La dispersión de la ceniza próximas 6 horas ser hacia el noreste.

Erupción con explosiones moderadas, domo de lava destruido, emisiones de ceniza, gases magmáticos y fragmentos de roca volcánica.

RECOMENDACIONES

- No acercarse a menos de 12 Km del cráter del volcán.
- Evitar exponerse a la ceniza volcánica. Es nocivo para la salud.
- Si se expone a la ceniza, cubrir nariz, boca y ojos; y limpiar con abundante agua.
- Mantenerse informado sobre la evolución del proceso eruptivo.
- Proteger las fuentes de agua de consumo humano
- Consultar el mapa de peligros del volcán

PARÁMETROS DE MONITOREO



DISPERSIÓN DE GAS Y CENIZA VOLCÁNICA

