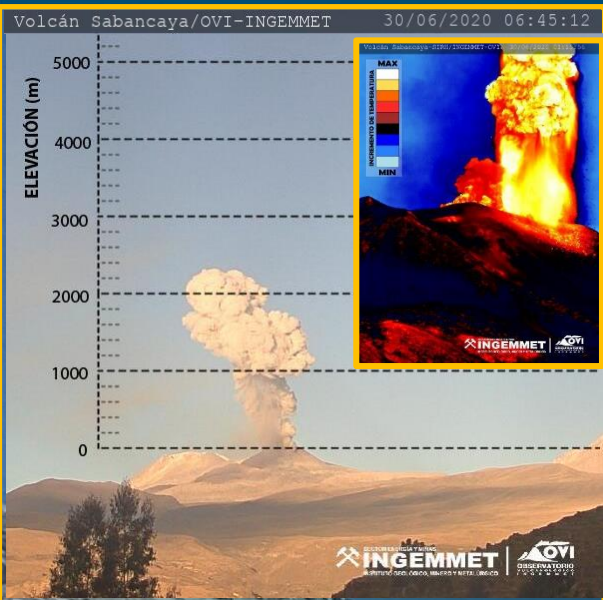


IMAGEN DE MONITOREO VISUAL EN TIEMPO REAL



NIVEL DE ALERTA



CONCLUSIONES

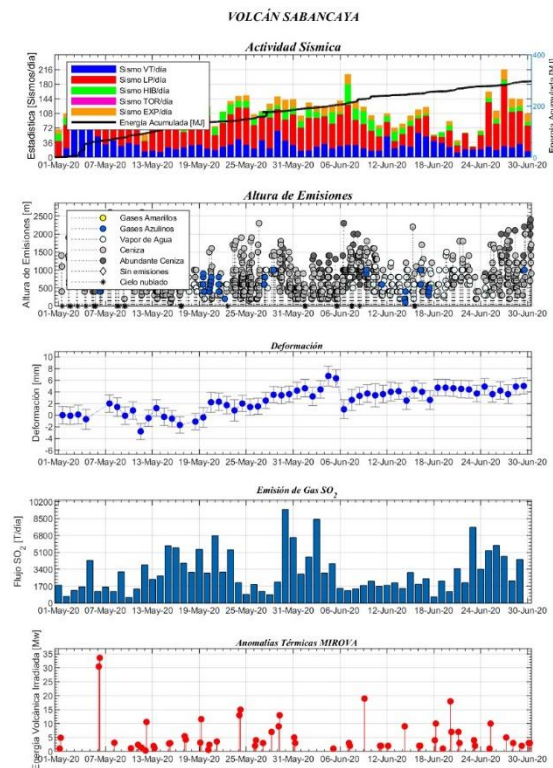
En las últimas 24 horas, se ha registrado 26 explosiones volcánicas. Ocurrieron 110 sismos asociados a la dinámica de fluidos volcánicos (LP, HIB), sismicidad baja asociada a fracturamiento interno (VT), localizada a ~11 km al norte del cráter. Emisiones continuas de gases, ceniza volcánica y bombas, que alcanzaron 2400 metros (09:17 am), dispersándose en dirección este y noreste. Se reportó caída de ceniza en Achoma, Yanque y Tuti. El gas magmático SO₂, presentó un flujo máximo de 4400 toneladas/día. El registro de deformación presenta inflación a ~6 km al norte del cráter. El sistema MIROVA detectó 2 anomalía térmica de 3 MWatt de energía irradiada. La dispersión de la ceniza próximas 6 horas ser hacia el este y noreste.

Erupción con explosiones moderadas, domo de lava destruido, emisiones de ceniza, gases magmáticos y fragmentos de roca volcánica.

RECOMENDACIONES

- No acercarse a menos de 12 Km del cráter del volcán.
- Evitar exponerse a la ceniza volcánica. Es nocivo para la salud.
- Si se expone a la ceniza, cubrir nariz, boca y ojos; y limpiar con abundante agua.
- Mantenerse informado sobre la evolución del proceso eruptivo.
- Proteger las fuentes de agua de consumo humano
- Consultar el mapa de peligros del volcán

PARÁMETROS DE MONITOREO



DISPERSIÓN DE GAS Y CENIZA VOLCÁNICA

