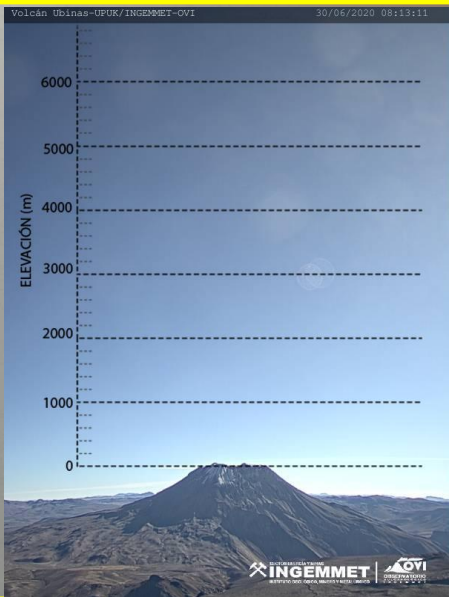
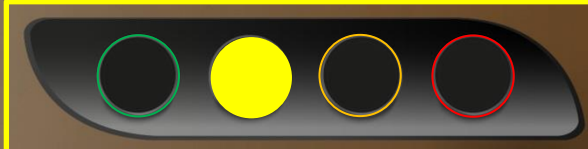


IMAGEN DE MONITOREO VISUAL EN TIEMPO REAL



NIVEL DE ALERTA



CONCLUSIONES

No se observó emisión, el gas magmático SO<sub>2</sub> alcanzó un flujo máximo de 900 toneladas/día. El registro del MultiGAS indica que el magma se mantiene profundo.

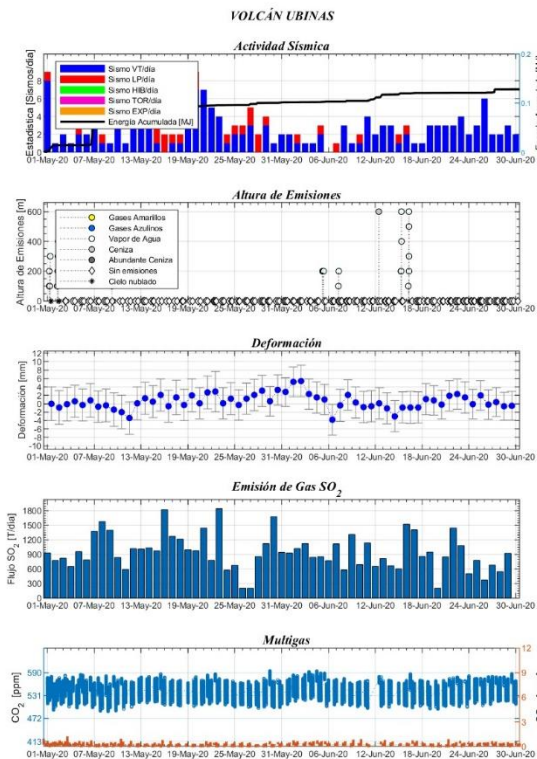
Se registraron 3 sismos asociados a fracturamiento interno (VT). El registro de deformación volcánica, no muestra cambios relevantes.

*La actividad del volcán Ubinas se mantiene en niveles bajos.*

RECOMENDACIONES

- Mantenerse informado sobre la actividad del Ubinas.
- Consultar el mapa de peligros del volcán.

PARÁMETROS DE MONITOREO



VISTA DEL CRATER DEL VOLCAN UBINAS

