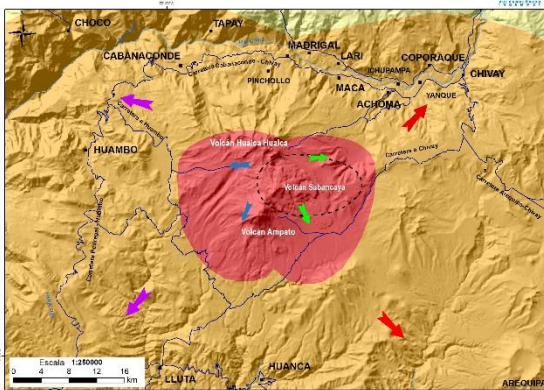


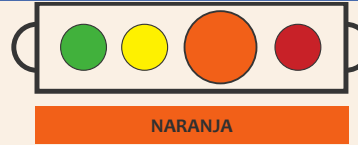
IMAGEN DE MONITOREO



MAPA DE DISPERSIÓN DE CENIZA



NIVEL DE ALERTA



CONCLUSIONES

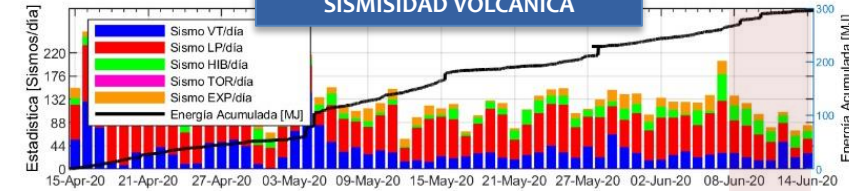
- Se registró un promedio de 10 explosiones/día, tremor energético asociadas a emisiones y sismicidad de fracturamiento interno (VT) a ~12 km al noreste del cráter. Las columnas eruptivas de gases y cenizas alcanzaron los 2000 metros sobre el cráter. La dispersión de este material se produjo en un radio aproximado de 30 km, en dirección: sureste, sur y suroeste principalmente.
- El registro de la deformación mostró leve inflación al este del volcán. El flujo del gas volcánico (SO_2), registró un valor máximo de 2200 toneladas/día, valor considerado como grande.
- El sistema MIROVA reportó 5 anomalías térmicas entre 2 y 19 MWatt de energía volcánica irradiada.

Erupción con explosiones moderadas, domo de lava parcialmente destruido, emisiones de gases magmáticos, vapor de agua y ceniza.

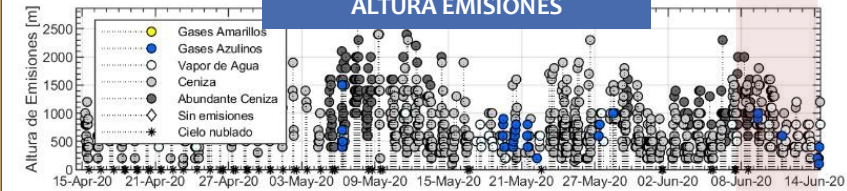
RECOMENDACIONES

- Mantener el nivel de alerta de actividad en Naranja.
- Informarse permanentemente de la situación del volcán.
- No acercarse a un radio menor de 12 km del cráter.
- En caso de caída de ceniza, cubrirse la nariz y boca con paños húmedos o mascarillas.
- Limpiarse los ojos y refrescarse la garganta con abundante agua pura.
- Mantener cerradas las puertas y ventanas de las viviendas.
- Implementar acciones de prevención y mitigación ante un incremento de la actividad volcánica.

SISMISIDAD VOLCANICA



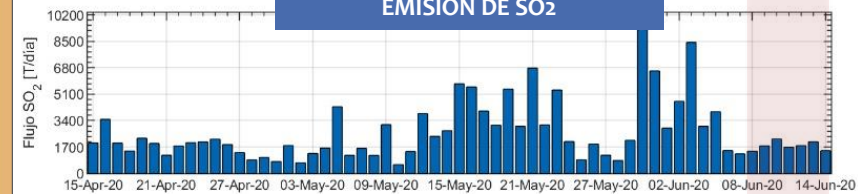
ALTURA EMISIONES



DEFORMACIÓN



EMISIÓN DE SO2



ANOMALÍAS TÉRMICAS

