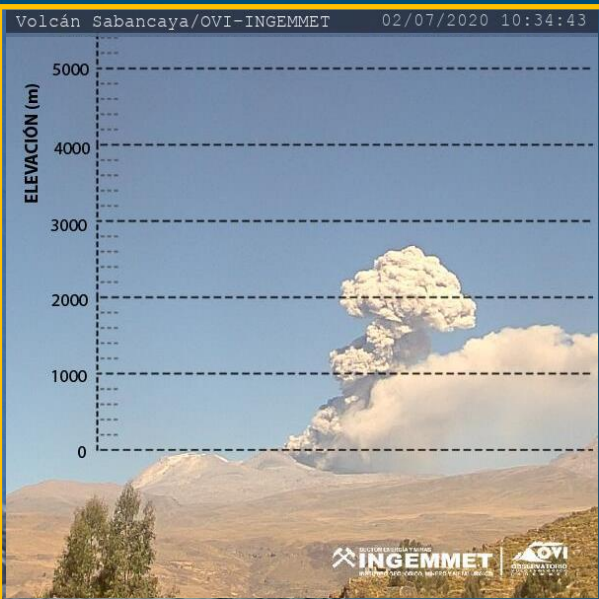


IMAGEN DE MONITOREO VISUAL EN TIEMPO REAL



NIVEL DE ALERTA



CONCLUSIONES

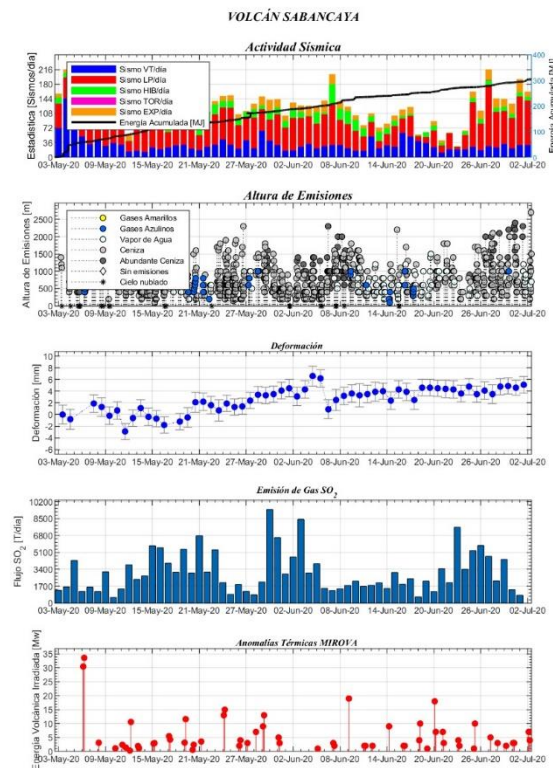
En las últimas 24 horas, se han registrado 20 explosiones volcánicas. Ocurrieron 153 sismos asociados a la dinámica de fluidos volcánicos (LP, HIB), sismicidad baja asociada a fracturamiento interno (VT), localizados a ~10 km al norte del cráter. Emisiones continuas de gases y ceniza volcánica, que alcanzaron 2700 metros (10:34 am), dispersándose en dirección norte y noroeste. El gas magmático SO₂, presentó un flujo máximo de 800 toneladas/día. El registro de deformación no presenta cambios significativos. El sistema MIROVA detectó 2 anomalías térmicas de 4 y 7 MWatt de energía irradiada. La dispersión de la ceniza próximas 12 horas será hacia el norte y noroeste.

Erupción con explosiones moderadas, domo de lava destruido, emisiones de ceniza, gases magmáticos y fragmentos de roca volcánica.

RECOMENDACIONES

- No acercarse a menos de 12 Km del cráter del volcán.
- Evitar exponerse a la ceniza volcánica. Es nocivo para la salud.
- Si se expone a la ceniza, cubrir nariz, boca y ojos; y limpiar con abundante agua.
- Mantenerse informado sobre la evolución del proceso eruptivo.
- Proteger las fuentes de agua de consumo humano
- Consultar el mapa de peligros del volcán

PARÁMETROS DE MONITOREO



DISPERSIÓN DE GAS Y CENIZA VOLCÁNICA

