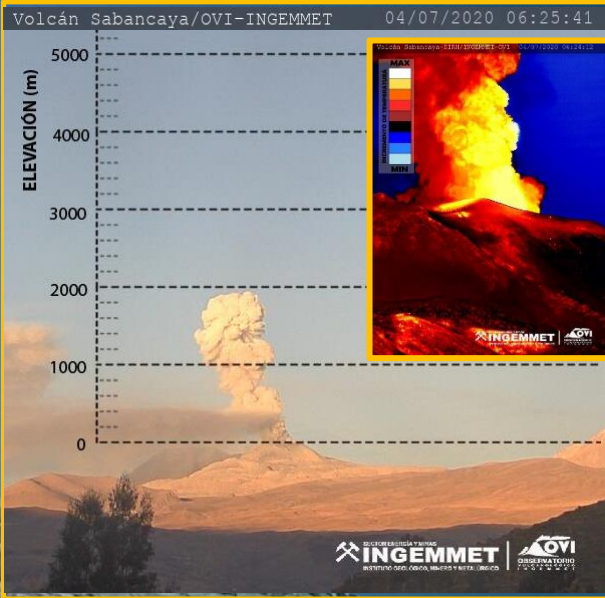


IMAGEN DE MONITOREO VISUAL EN TIEMPO REAL



NIVEL DE ALERTA



CONCLUSIONES

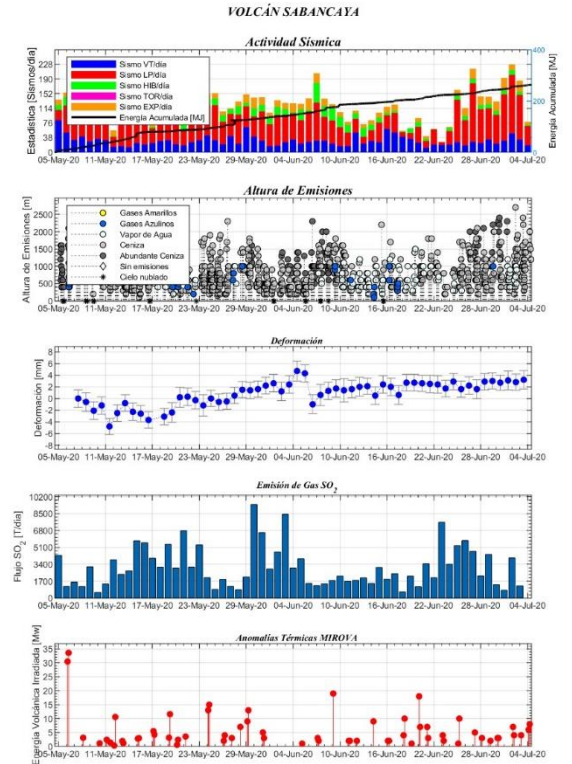
En las últimas 24 horas, se han registrado 15 explosiones volcánicas. Importante actividad tremórica de 9 h de duración, ocurrieron 78 sismos asociados a la dinámica de fluidos volcánicos (LP, HIB), sismicidad baja asociada a fracturamiento interno (VT), localizados a ~7 km al norte del cráter. Emisiones continuas de gases y ceniza volcánica, que alcanzaron 2000 metros (06:25 am), dispersándose en dirección sureste y suroeste. El gas magmático SO₂, presentó un flujo máximo de 1200 toneladas/día. El registro de deformación no presenta cambios significativos. El sistema MIROVA detectó 2 anomalía térmica de 6 y 8 MWatt de energía irradiada. La dispersión del la ceniza próximas 12 horas será hacia el este y sureste.

Erupción con explosiones leves a moderadas, destrucción de remanentes del domo, desgasificación magmática continua, emisiones de vapor de agua, ceniza y fragmentos de roca volcánica

RECOMENDACIONES

- No acercarse a menos de 12 Km del cráter del volcán.
- Evitar exponerse a la ceniza volcánica. Es nocivo para la salud.
- Si se expone a la ceniza, cubrir nariz, boca y ojos; y limpiar con abundante agua.
- Mantenerse informado sobre la evolución del proceso eruptivo.
- Proteger las fuentes de agua de consumo humano
- Consultar el mapa de peligros del volcán

PARÁMETROS DE MONITOREO



DISPERSIÓN DE GAS Y CENIZA VOLCÁNICA

