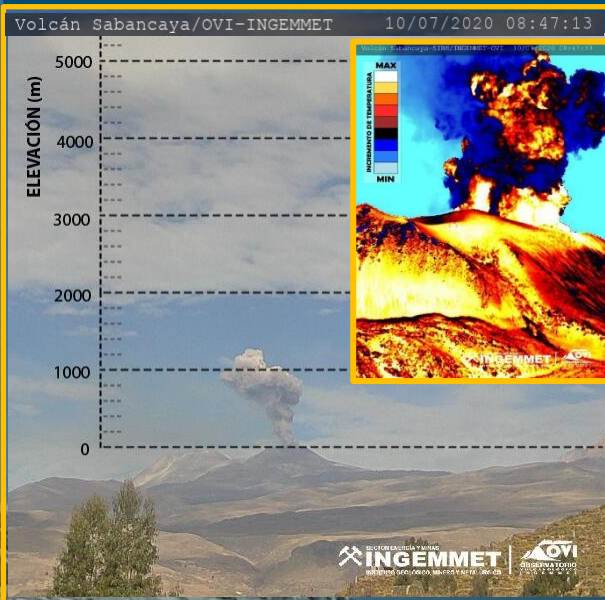


IMAGEN DE MONITOREO VISUAL EN TIEMPO REAL



NIVEL DE ALERTA



CONCLUSIONES

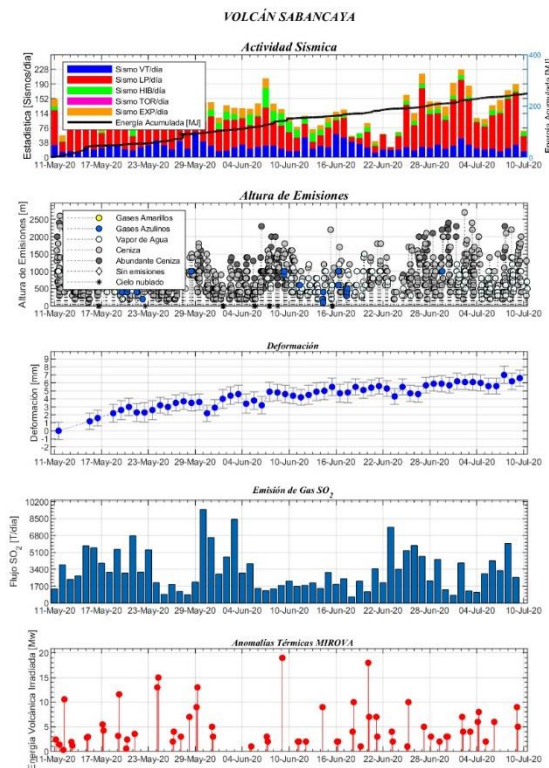
En las últimas 24 horas, se han registrado 7 explosiones volcánicas, acompañadas de actividad tremórica de baja energía, ocurrieron 89 sismos asociados a la dinámica de fluidos volcánicos (LP, HIB), sismicidad baja asociada a fracturamiento interno (VT), localizados a ~12 km al noroeste del cráter. Emisiones continuas de gases y ceniza volcánica, que alcanzaron 2000 metros (04:19 pm), dispersándose en dirección este y sureste. El gas magmático SO₂, presentó un flujo máximo de 2600 toneladas/día. El registro de deformación evidenció deflación en las proximidades al cráter. No se registró deformación volcánica. El sistema MIROVA no detectó anomalía térmica. La dispersión de la ceniza próximas 12 horas será hacia el este y noreste.

Erupción con explosiones leves a moderadas, destrucción de remanentes del domo, desgasificación magmática continua, emisiones de vapor de agua, ceniza y fragmentos de roca volcánica.

RECOMENDACIONES

- No acercarse a menos de 12 Km del cráter del volcán.
- Evitar exponerse a la ceniza volcánica. Es nocivo para la salud.
- Si se expone a la ceniza, cubrir nariz, boca y ojos; y limpiar con abundante agua.
- Mantenerse informado sobre la evolución del proceso eruptivo.
- Proteger las fuentes de agua de consumo humano
- Consultar el mapa de peligros del volcán

PARÁMETROS DE MONITOREO



DISPERSIÓN DE GAS Y CENIZA VOLCÁNICA

