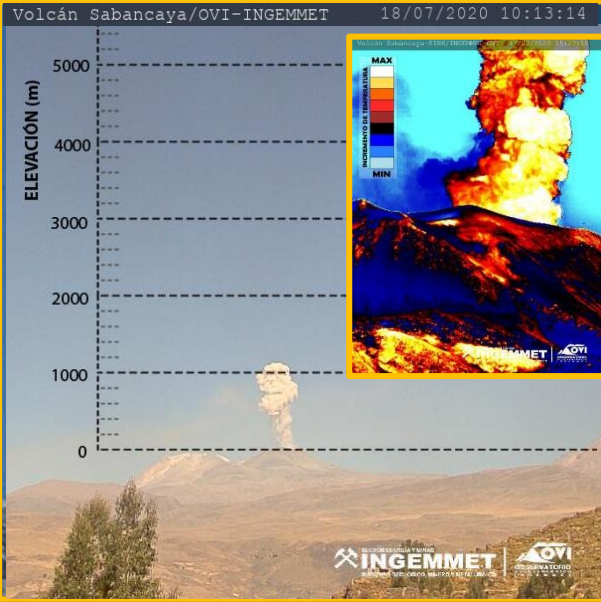


IMAGEN DE MONITOREO VISUAL EN TIEMPO REAL



NIVEL DE ALERTA



CONCLUSIONES

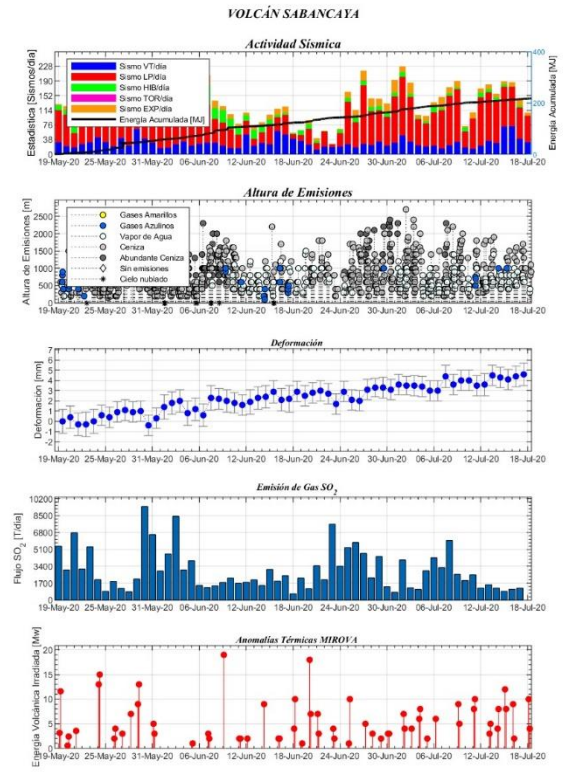
En las últimas 24 horas, se han registrado 14 explosiones volcánicas, ocurrieron 95 sismos asociados a la dinámica de fluidos volcánicos (LP, HIB), sismicidad asociada a fracturamiento interno (VT), localizados a ~13 y 18 km al noreste y noroste del cráter respectivamente. Emisiones continuas de gases y ceniza volcánica, que alcanzaron 1100 metros (10:13 am), dispersándose en dirección sur, sureste y suroeste. El gas magmático SO₂, presentó un flujo máximo de 1200 toneladas/día. El registró de deformación volcánica evidenció inflación ~6 km al norte del cráter. El sistema MIROVA detectó 2 anomalías térmicas de 4 y 10 MWatt de energía irradiada. La dispersión de la ceniza próximas 6 horas será hacia el suroeste y noreste.

Erupción con explosiones leves a moderadas, desgasificación magmática continua, emisiones de vapor de agua, ceniza y fragmentos de roca volcánica.

RECOMENDACIONES

- No acercarse a menos de 12 Km del cráter del volcán.
- Evitar exponerse a la ceniza volcánica. Es nocivo para la salud.
- Si se expone a la ceniza, cubrir nariz, boca y ojos; y limpiar con abundante agua.
- Mantenerse informado sobre la evolución del proceso eruptivo.
- Proteger las fuentes de agua de consumo humano
- Consultar el mapa de peligros del volcán

PARÁMETROS DE MONITOREO



DISPERSIÓN DE GAS Y CENIZA VOLCÁNICA

