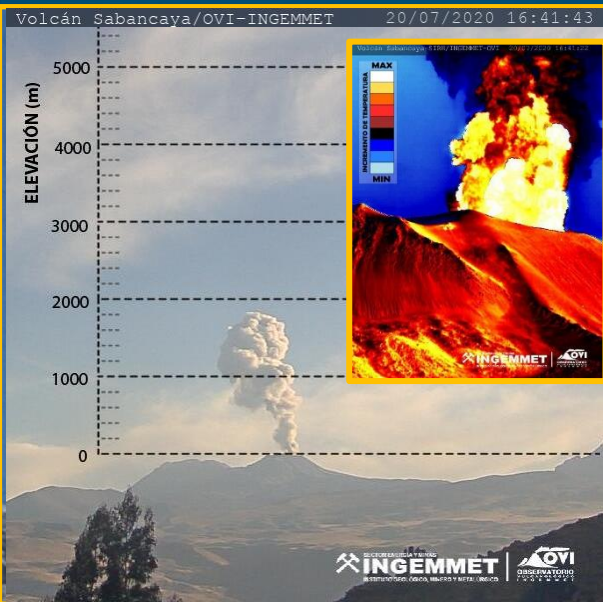


IMAGEN DE MONITOREO VISUAL EN TIEMPO REAL



NIVEL DE ALERTA



CONCLUSIONES

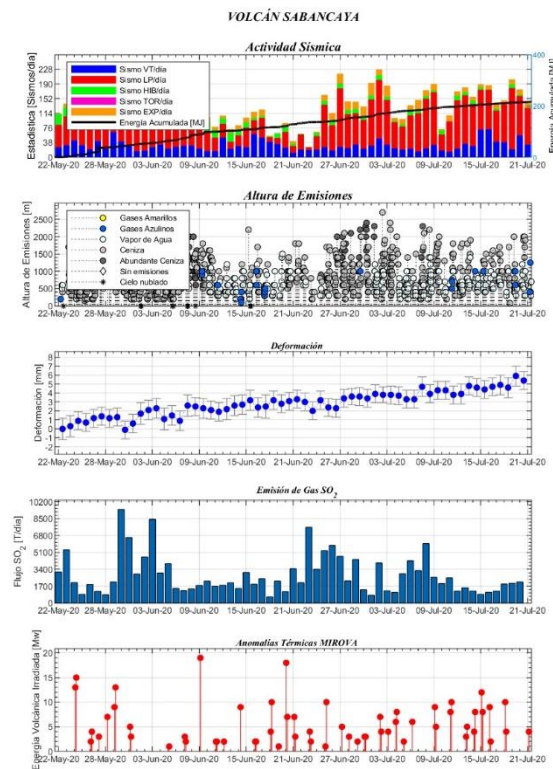
En las últimas 24 horas, se han registrado 20 explosiones volcánicas, ocurrieron 128 sismos asociados a la dinámica de fluidos volcánicos (LP, HIB). Sismicidad asociada a fracturamiento interno (VT) como enjambre, localizado a ~9 km al norte del cráter. Emisiones continuas de gases y ceniza volcánica, que alcanzaron 1900 metros (04:41 pm), dispersándose en dirección sureste y suroeste. El gas magmático SO<sub>2</sub>, presentó un flujo máximo de 2100 toneladas/día. El registro de deformación volcánica evidenció inflación ~6 km al norte del cráter. El sistema MIROVA detectó una anomalía térmica de 4 MWatt de energía irradiada. La dispersión de la ceniza en las próximas 6 horas, será hacia el suroeste y noreste.

*Erupción con explosiones leves a moderadas, desgasificación magmática continua, emisiones de vapor de agua, ceniza y fragmentos de roca volcánica.*

RECOMENDACIONES

- No acercarse a menos de 12 Km del cráter del volcán.
- Evitar exponerse a la ceniza volcánica. Es nocivo para la salud.
- Si se expone a la ceniza, cubrir nariz, boca y ojos; y limpiar con abundante agua.
- Mantenerse informado sobre la evolución del proceso eruptivo.
- Proteger las fuentes de agua de consumo humano.
- Consultar el mapa de peligros del volcán.

PARÁMETROS DE MONITOREO



MAPA DE SISMICIDAD VT

