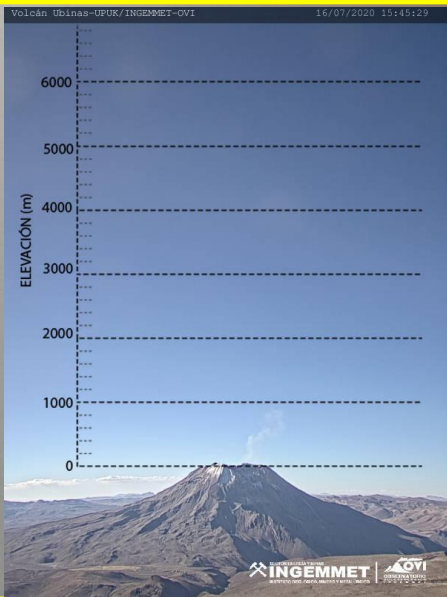


IMAGEN DE MONITOREO VISUAL EN TIEMPO REAL



NIVEL DE ALERTA



CONCLUSIONES

Se observó una emisión que alcanzó los 1000 m, de color blanco, el gas magmático SO₂ alcanzó un flujo máximo de 100 toneladas/día. El registro del MultiGAS indica que el magma se mantiene profundo.

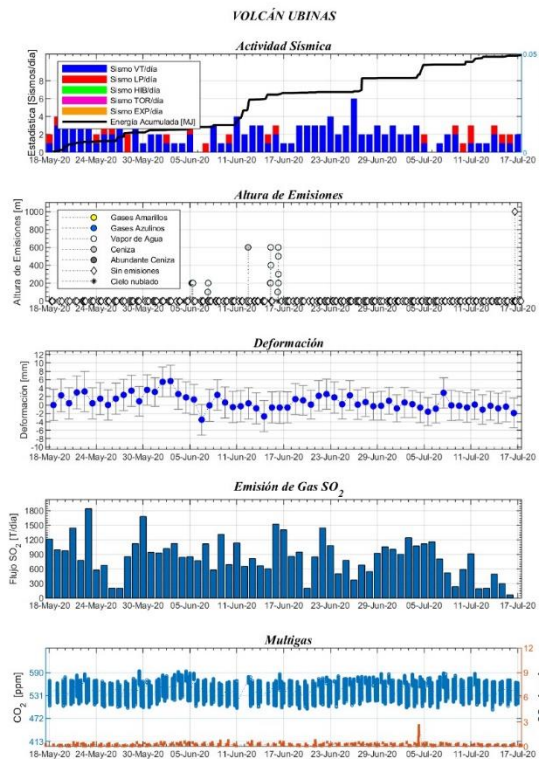
Se registró 2 sismos VT asociados al fracturamiento de rocas y un sismo LP asociado a la dinámica de fluidos volcánicos. No se registra deformación volcánica.

La actividad del volcán Ubinas se mantiene en niveles bajos.

RECOMENDACIONES

- Mantenerse informado sobre la actividad del Ubinas.
- Consultar el mapa de peligros del volcán.

PARÁMETROS DE MONITOREO



VISTA DEL CRATER DEL VOLCAN UBINAS

