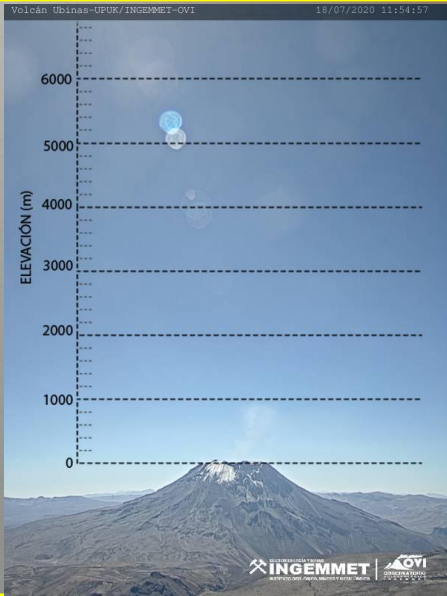


IMAGEN DE MONITOREO VISUAL EN TIEMPO REAL



NIVEL DE ALERTA



CONCLUSIONES

Se observó emisiones que alcanzaron los 1000 m, de color blanco, el gas magmático SO<sub>2</sub> alcanzó un flujo máximo de 300 toneladas/día. El registro del MultiGAS indica que el magma se mantiene profundo.

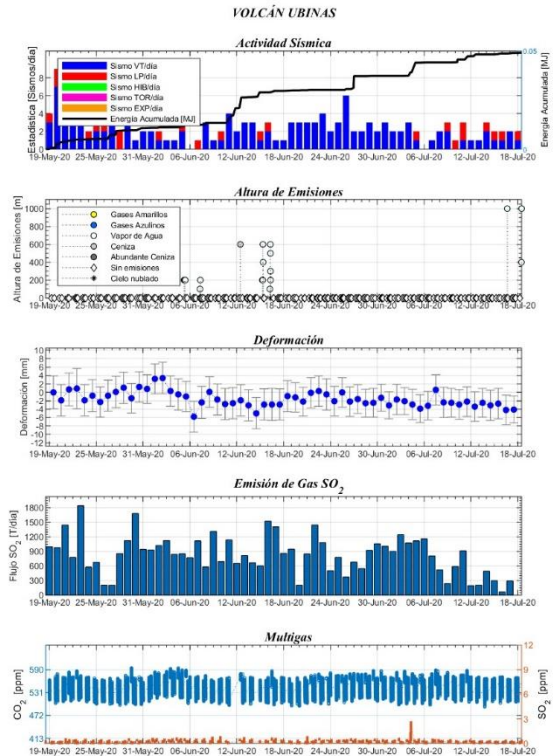
Se registró un sismo VT asociado al fracturamiento de rocas y un sismo LP asociado a la dinámica de fluidos volcánicos. No se registra deformación volcánica.

**La actividad del volcán Ubinas se mantiene en niveles bajos.**

RECOMENDACIONES

- Mantenerse informado sobre la actividad del Ubinas.
- Consultar el mapa de peligros del volcán.

PARÁMETROS DE MONITOREO



VISTA DEL CRATER DEL VOLCAN UBINAS

