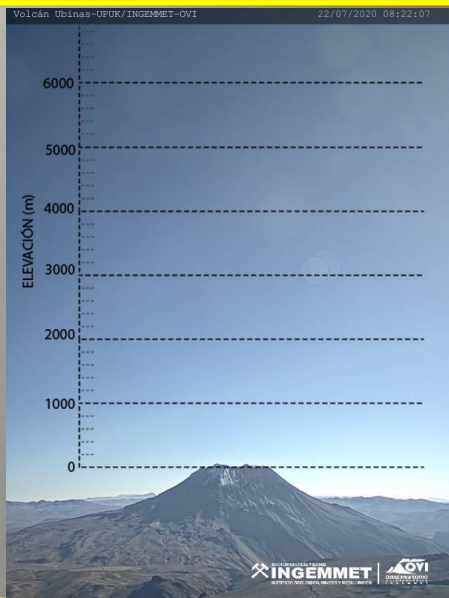


## IMAGEN DE MONITOREO VISUAL EN TIEMPO REAL



## NIVEL DE ALERTA



## CONCLUSIONES

No se observó emisión, el gas magmático  $\text{SO}_2$  alcanzó un flujo máximo de 900 toneladas/día. El registro del MultiGAS indica que el magma se mantiene profundo.

Se registró un sismo VT asociado al fracturamiento de rocas y un sismo LP asociado a la dinámica de fluidos volcánicos.

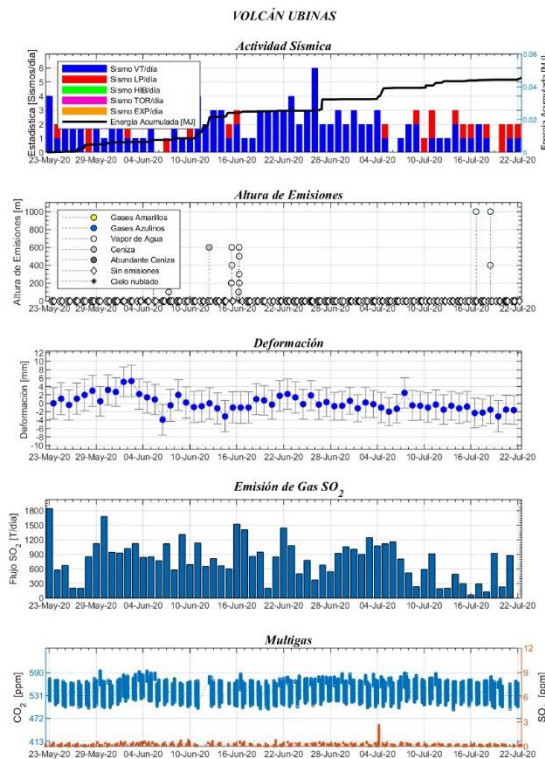
No se registra deformación volcánica.

***La actividad del volcán Ubinas se mantiene en niveles bajos.***

## RECOMENDACIONES

- Mantenerse informado sobre la actividad del Ubinas.
- Consultar el mapa de peligros del volcán.

## PARÁMETROS DE MONITOREO



## VISTA DEL CRATER DEL VOLCAN UBINAS

