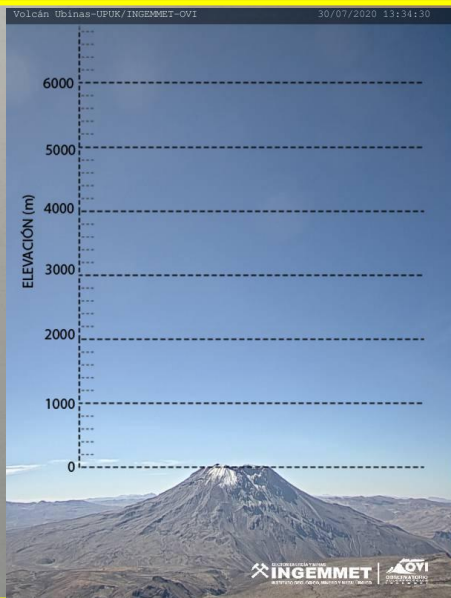
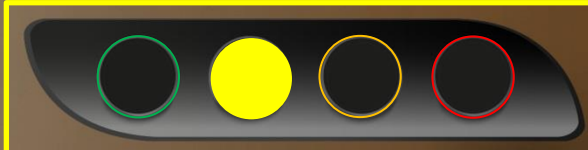


IMAGEN DE MONITOREO VISUAL EN TIEMPO REAL



NIVEL DE ALERTA



CONCLUSIONES

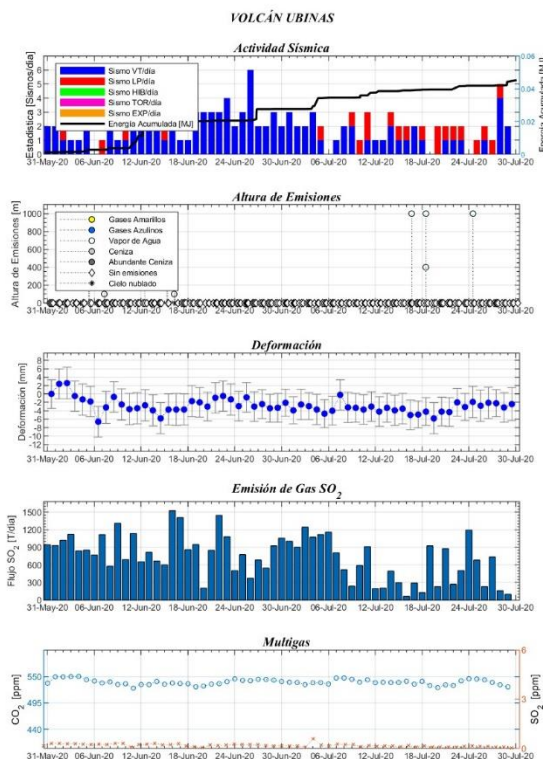
No se observó emisión, el gas magmático SO₂ alcanzó un flujo máximo de 200 toneladas/día. El registro del MultiGAS indica que el magma se mantiene profundo. No se registra deformación volcánica.

La actividad del volcán Ubinas se mantiene en niveles bajos.

RECOMENDACIONES

- Mantenerse informado sobre la actividad del Ubinas.
- Consultar el mapa de peligros del volcán.

PARÁMETROS DE MONITOREO



VISTA DEL CRATER DEL VOLCAN UBINAS

