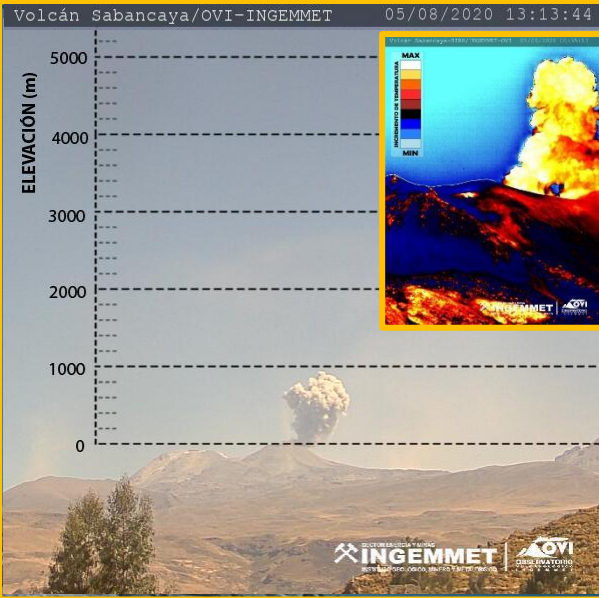


IMAGEN DE MONITOREO VISUAL EN TIEMPO REAL



NIVEL DE ALERTA



CONCLUSIONES

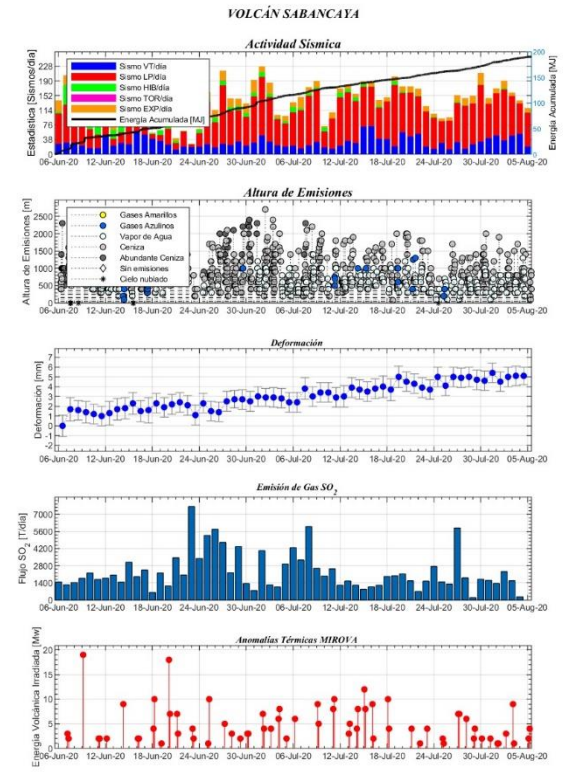
En las últimas 24 horas, se han registrado 12 explosiones volcánicas. Ocurrieron 109 sismos asociados a la dinámica de fluidos volcánicos (LP). Sismicidad asociada a fracturamiento interno (VT), localizado a ~12 km al norte del cráter. Emisiones continuas de gases y ceniza volcánica, que alcanzaron 1400 metros (05:24 pm), dispersándose en dirección oeste, noroeste y suroeste. El gas magmático SO₂, presentó un flujo máximo de 300 toneladas/día. El registro de deformación evidencia inflación ~6 km al norte del cráter. El sistema MIROVA registró 2 anomalías térmicas de 2 y 4 MWatt de energía irradiada. La dispersión de la ceniza en las próximas 6 horas, será hacia el suroeste, norte y noreste.

Erupción con explosiones leves a moderadas, desgasificación magmática continua, emisiones de vapor de agua, ceniza y fragmentos de roca volcánica.

RECOMENDACIONES

- No acercarse a menos de 12 Km del cráter del volcán.
- Evitar exponerse a la ceniza volcánica. Es nocivo para la salud.
- Si se expone a la ceniza, cubrir nariz, boca y ojos; y limpiar con abundante agua.
- Mantenerse informado sobre la evolución del proceso eruptivo.
- Proteger las fuentes de agua de consumo humano.
- Consultar el mapa de peligros del volcán.

PARÁMETROS DE MONITOREO



EMISIONES DE CENIZA

