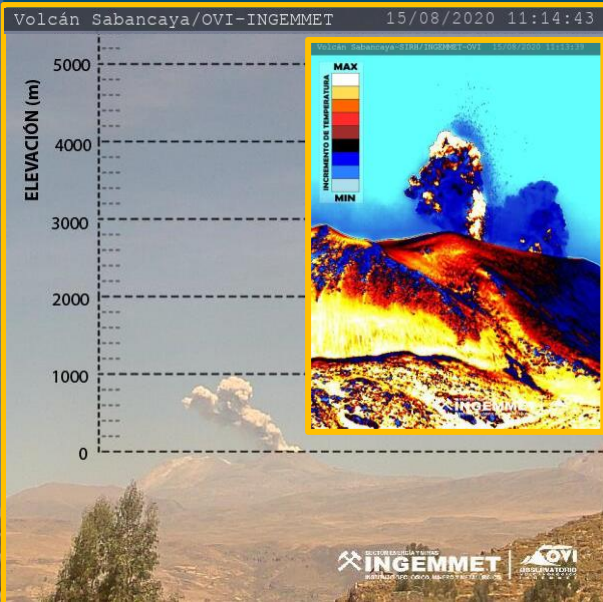


IMAGEN DE MONITOREO VISUAL EN TIEMPO REAL



NIVEL DE ALERTA



CONCLUSIONES

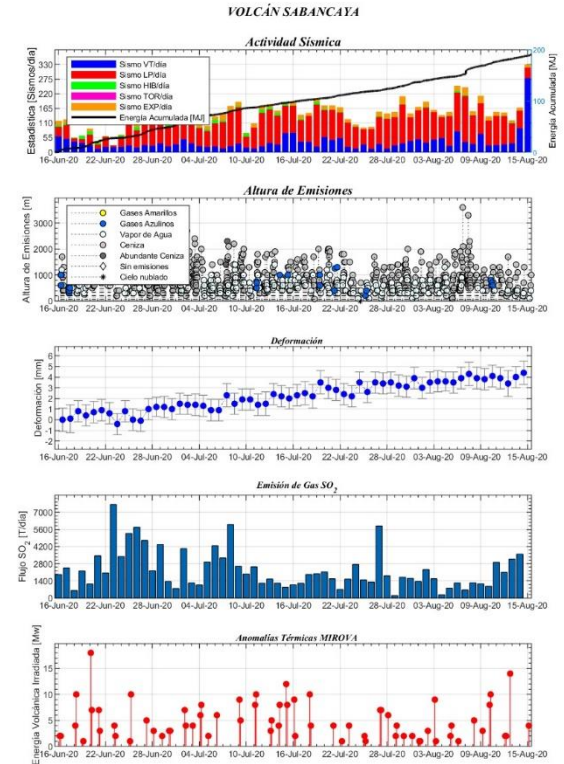
En las últimas 24 horas, se han registrado 17 explosiones, 52 sismos asociados a la dinámica de fluidos volcánicos (LP) e importante incremento de la sismicidad asociada a fracturamiento interno (VT) a manera de enjambre, localizada a ~09 km al norte del cráter. Emisiones continuas de gases y ceniza volcánica, que alcanzaron 1000 metros (11:14 am), dispersándose en dirección este y sureste. El gas magmático SO₂, presentó un flujo máximo de 3600 toneladas/día. El registro de deformación evidencia inflación ~6 km al norte del cráter. El sistema MIROVA registró una anomalía térmica de 4 MWatt de energía irradiada. La dispersión de la ceniza en las próximas 6 horas, será hacia el este y sureste.

Erupción con explosiones leves a moderadas, actividad sismo-volcánica importante, desgasificación magmática continua, emisiones de vapor de agua, ceniza y fragmentos de roca volcánica.

RECOMENDACIONES

- No acercarse a menos de 12 Km del cráter del volcán.
- Evitar exponerse a la ceniza volcánica. Es nocivo para la salud.
- Si se expone a la ceniza, cubrir nariz, boca y ojos; y limpiar con abundante agua.
- Mantenerse informado sobre la evolución del proceso eruptivo.
- Proteger las fuentes de agua de consumo humano.
- Consultar el mapa de peligros del volcán.

PARÁMETROS DE MONITOREO



MAPA DE LOCALIZACIÓN SISMOS VT

