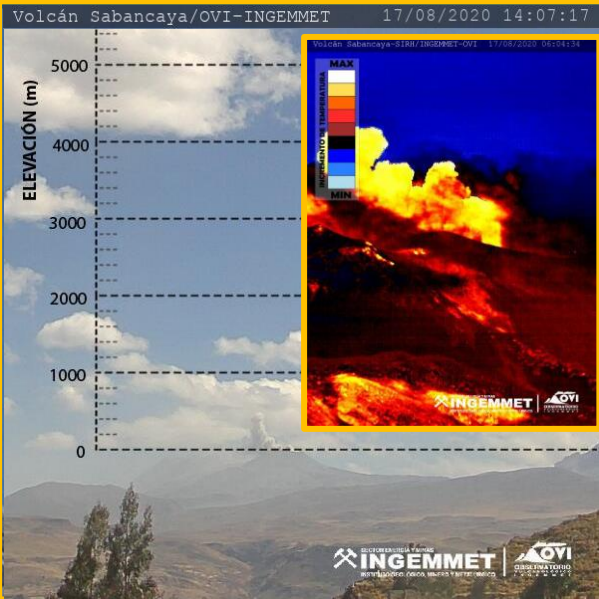


IMAGEN DE MONITOREO VISUAL EN TIEMPO REAL



NIVEL DE ALERTA



CONCLUSIONES

En las últimas 24 horas, Se registraron 6 explosiones, 101 sismos asociados a la dinámica de fluidos volcánicos (LP) y sismicidad asociada a fracturamiento interno (VT) a manera de enjambre, localizada a ~9 km al norte del cráter (ver mapa).

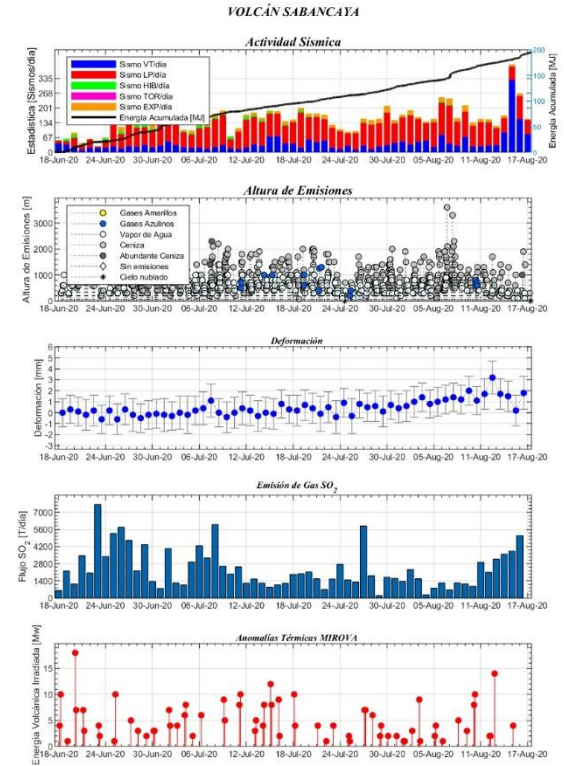
Emissiones continuas de gases y ceniza volcánica, que alcanzaron 1400 metros (04:52 pm), dispersándose en dirección este y sureste. El gas magmático SO₂, presentó un flujo máximo de 5100 toneladas/día. El registro de deformación evidencia deflación en las proximidades del cráter. El sistema MIROVA no registró anomalía térmica. La dispersión de la ceniza en las próximas 6 horas, será hacia el noreste y sureste.

Erupción con explosiones leves a moderadas, actividad sismo-volcánica importante, desgasificación magmática continua, emisiones de vapor de agua, ceniza y fragmentos de roca volcánica.

RECOMENDACIONES

- No acercarse a menos de 12 Km del cráter del volcán.
- Evitar exponerse a la ceniza volcánica. Es nocivo para la salud.
- Si se expone a la ceniza, cubrir nariz, boca y ojos; y limpiar con abundante agua.
- Mantenerse informado sobre la evolución del proceso eruptivo.
- Proteger las fuentes de agua de consumo humano.
- Consultar el mapa de peligros del volcán.

PARÁMETROS DE MONITOREO



MAPA DE LOCALIZACIÓN SISMOS VT

