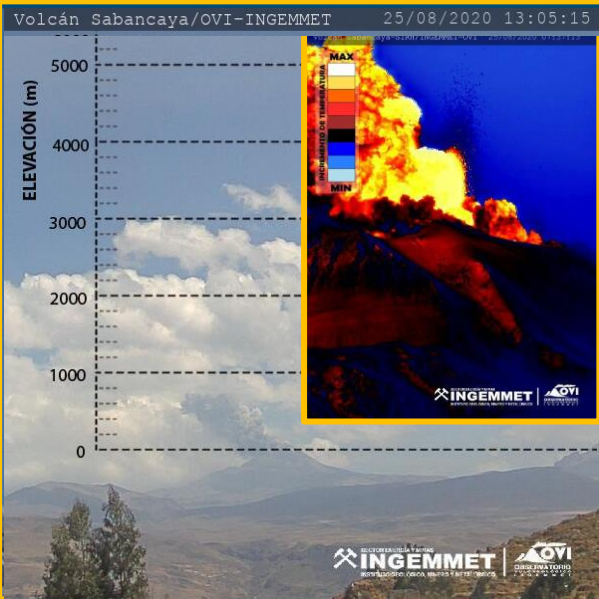


IMAGEN DE MONITOREO VISUAL EN TIEMPO REAL



NIVEL DE ALERTA



CONCLUSIONES

En las últimas 24 horas, Se registraron 16 explosiones acompañadas de actividad tremórica, 181 sismos asociados a la dinámica de fluidos volcánicos (LP) y sismicidad asociada a fracturamiento interno (VT), localizada a ~12 y 14 km al noroeste y noreste del cráter. Emisiones continuas de gases y ceniza volcánica, que alcanzaron 1700 metros (02:29 pm), dispersándose en dirección este y sureste.

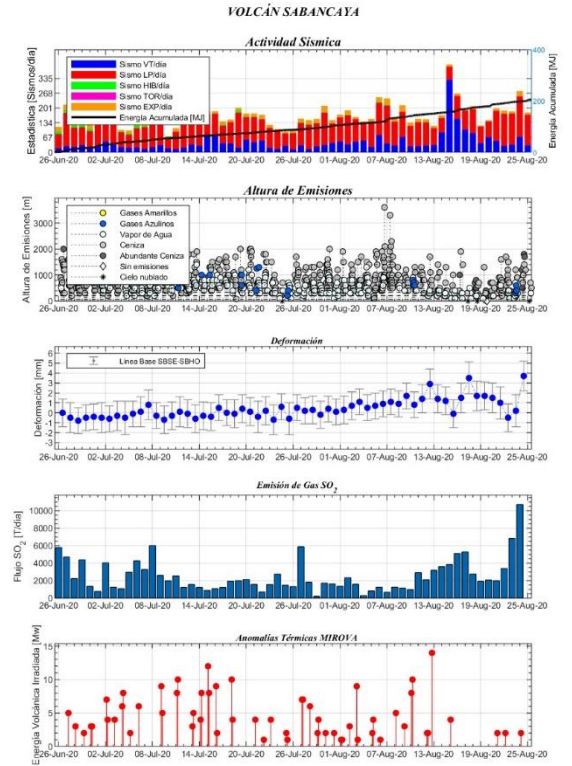
El gas magmático SO₂, presentó un flujo máximo de 10700 toneladas/día. El registro de deformación evidencia inflación (~4±1 mm) en las proximidades al cráter. El sistema MIROVA no registró anomalía. La dispersión de la ceniza en las próximas 6 horas, será hacia el noreste, este y sureste.

Erupción con explosiones leves a moderadas, desgasificación magmática continua, emisiones de vapor de agua, ceniza y fragmentos de roca volcánica. Esta actividad podría incrementarse en las próximas horas.

RECOMENDACIONES

- No acercarse a menos de 12 Km del cráter del volcán.
- Evitar exponerse a la ceniza volcánica. Es nocivo para la salud.
- Si se expone a la ceniza, cubrir nariz, boca y ojos; y limpiar con abundante agua.
- Mantenerse informado sobre la evolución del proceso eruptivo.
- Proteger las fuentes de agua de consumo humano.
- Consultar el mapa de peligros del volcán.

PARÁMETROS DE MONITOREO



DISPERSIÓN DE CENIZA

